



Ermis®



CONTRAILNER

STERILISATION
CONTAINER SYSTEMS

Im Herzen des Weltzentrums der Medizintechnik, als Nachfolger der Firma Ermis Medizintechnik e.K., versorgen wir seit 1998 unsere Kunden weltweit mit qualitativ hochwertigen Gütern für die ZSVA.

Dabei bedienen wir sowohl die Marktsegmente für wiederverwendbare Produkte, als auch für Einmalprodukte.

Als erfahrener Hersteller bieten wir eine breite Palette hochwertiger und maßgeschneiderter Produkte für die Krankenhäuser und Kliniken weltweit von individuell gestalteten Artikeln, über kundenspezifische Sets bis hin zu komplexen Baugruppen.

Die stetige Weiterentwicklung und enge Kooperation mit unseren Anwendern führt fortführend zu einer Erweiterung unseres Produktsortiments und unserem Know-How in der Medizintechnik.



From the world center of the Medical Technology as the successor of Ermis Medizintechnik e.K., we supply our customers worldwide since 1998 with high quality products for the CSSD. Thereby, we manage on both market segments for the reusable products and for single use products. As an experienced supplier we offer a wide range of high quality as well as customized products for the hospitals worldwide, individually designed items, from customized sets through to complex elements. The continuous development and close co-operation with our users lead each time to extension of our product line and our know-How in the medical technology.

Aktuelle Zertifikate und AGB finden Sie auf unserer Internetseite:
www.ermis-medizintechnik.de

You find our current Certificates and General Terms and Conditions on our website:
www.ermis-medizintechnik.de

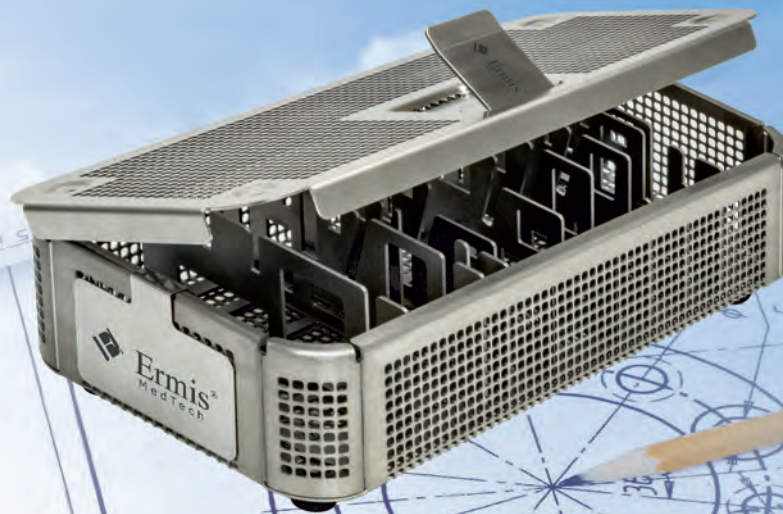


**Manchmal hat man eine besondere Idee oder einen Wunsch...
Es ist gut zu wissen, dass es immer ausgereifte Lösungen gibt!**

*Sometimes you have a special idea or a request...
It is good to know that there is always a mature solution!*

Damit aus Ihren Ideen und Vorstellungen Wirklichkeit werden kann, entwickeln und realisieren wir außerdem individuelle Lösungen für Ihre Erfordernisse. Unser Ziel ist es, mit jedem Produkt dem Anwender innovative und bedarfsorientierte Lösungen anzubieten.

In order to realize your ideas, we develop and implement individual solutions for your requirements. Our aim is to offer the users an innovative and demand-oriented solution with each product.



Als erfahrener Partner bieten wir Ihnen eine breite Palette hochwertiger und maßgeschneiderter Produkte von individuell gestalteten Artikeln, über kundenspezifische Siebkorb-Sets bis hin zu komplexen Baugruppen.

As your experienced partner, we offer you a wide range of high-quality and customized products, individually designed items, from custom-made wire basket sets through to complex elements.



02-08	Einleitung / Introduction	
09- 14	ER-Standardmodell 1/1 Container und Siebkörbe /	ER-Standard Model 1/1 Container and Baskets
15-18	ER-Standardmodell 3/4 Container und Siebkörbe /	ER-Standard Model 3/4 Container and Baskets
19-22	ER-Standardmodell 1/2 Container und Siebkörbe /	ER-Standard Model 1/2 Container and Baskets
23-26	E-Standardmodell 1/1 Container /	E-Standard Model 1/1 Container
27-29	E-Standardmodell 3/4 Container /	E-Standard Model 3/4 Container
30-32	E-Standardmodell 1/2 Container /	E-Standard Model 1/2 Container
33-35	Großraumcontainer und Siebkörbe /	Wide Body Container and Wire Baskets
36	Edelstahl / Aluminiumboxen /	Stainless Steel and Aluminium Boxes
37-39	Flach Container und Siebkörbe /	Flat Container and Baskets
40-41	Kleinsetcontainer /	Mini Container
42-45	Dental Container /	Dental Container
46-49	Kunststoffcontainer /	Plastic Container
50	Diverse Container /	Various Container
51	Implantat-, Optikkassetten und Körbe /	Implant Scopy Cassettes and Baskets
52	Endoskopiesiebkörbe /	Endoscopy Baskets
53-56	Entsorgungscontainer /	Removal Container
57-61	Container Premium System 3-in-one Aluminium	
62	Scharniercontainer /	Container with Hinge
63-71	Container TUT-PREMIUM-SYSTEM	
72-77	Zubehör /	Accessories
78-80	Siebkörbe aus Edelstahlblech /	Stainless Steel Screen Baskets
81-82	Sterilisier-Kassetten /	Sterilisation-Cassettes
83-94	Mobiles Mobiliar /	Movable Equipment
95	Sterilisationsverpackungen /	Packaging for sterilisation
96	Laserbeschriftung /	Laser Marking

Hinweis:

Unser Unternehmen vertreibt keine Produkte der Aesculap AG und steht mit dieser in keinerlei organisatorischer (lizenz- oder gesellschaftsrechtlicher) Beziehung.

Bei den angebotenen Produkten kann es sich um ERMIS eigene Ware wie auch um Handelsware handeln.

The offered products can be concerned as Ermis´s own product as well as trading products.

Unsere Produkte werden den regulatorischen Anforderungen entsprechend gekennzeichnet.

Our products will be marked according to the International Regulatory Requirements.

Unsere Lieferungen und Leistungen richten sich an Unternehmer im Sinne des § 14 BGB, nicht an Endverbraucher im Sinne § 13 BGB.

Our deliveries and services are directed at entrepreneurs within the meaning of § 14 BGB (German Civil Code), not at end consumers within the meaning of § 13 BGB.



ER-Standardmodell

**Hervorragende Qualität
Edles Design**

ER-Standard Model

*Excellent Quality
Classic Design*



E-Standardmodell

Der bewährte Klassiker

E-Standard Model

The Classical



Premium System 3-in-one Aluminium

**Filtertechnologien mit PTFE,
Barriere und Ventilsystem**

*Filter Technology with
PTFE, Barrier and Valve system*



TUT-Premium-System

**Das Bio-Barriere System
mit Alu Massiv Deckel**

TUT-Premium-System

*The Bio-Barriere system
with aluminium solid lid*



Unsere neue Generation von Sterilisationscontainern

Hervorragende Qualität

Edles Design



Der neue integrierte Sicherheitsdeckel und die ergonomischen, geräuscharmen Haltegriffe sind farblich aufeinander abgestimmt und ermöglichen Ihnen die individuelle und optimale Sterilgutlagerhaltung. Das integrierte Federsystem garantiert nachhaltig den sicheren Medienwechsel von Luft/Dampf.

The new integrated safety lid and the ergonomic, noise damped-handles are color-coordinated to allow you an individual and optimal storage management. The integrated feather system guarantees a safe fluctuation of air/steam.



Die Deckeldichtungen sind nicht eingeklebt und können mühelos ohne Werkzeug gewechselt werden. Verstärkte Seiten der Wanne geben zusätzliche Stabilität. Alle beweglichen Teile sind aus langlebigem Edelstahl gefertigt.

The silicone foam gaskets of the new lids can be changed easily without glue or any tools. Stronger sides give more stability to the bottom and the container. All movable parts are made of durable high quality stainless steel.



Our New Generation of Sterilization Container

Excellent Quality

Classic Design



Verstärkte Stifte im Deckelinneren für langlebigen Einsatz der Filterhalterung.
Firmer pin inside the lid ensures longer durability of the filter holder.



Einsatz von PTFE, Textil und Papierfilter.
Use of PTFE, Textile and Paper Filters.





Zusammensetzung Artikelnummern / Structure of reference numbers

DECKEL / Lid
ER100.010xx

Größe/Size		
Zahl/Number	Größe/Size	Bezeichnung/Description
1	1/1	Große/Full
2	3/4	Mittlere/Medium
3	1/2	Halbe/Half
4		Mini/Mini
5		Dental/Dental
5		½ Dental/ ½ dental
5		Maxi ½ Dental/Maxi ½ dental

Farbe/Colour	
1	Silber/Silver
2	Gelb/Yellow
3	Rot/Red
4	Blau/Blue
5	Grün/Green
6	Schwarz/Black

Containertyp/Container type	
E	E-Model/E model
ER	ER-Model/ER model
TB	TUT-Premium Model/TUT premium model
PA	3-in-one Aluminium, PTFE-System/PTFE system
BA	3-in-one Aluminium, Barriere-System/barrier system
VA	3-in-one Aluminium, Ventil-System/valve system

WANNE / Bottom
ER105.100E(Rx)

Größe/Size		
Zahl/Number	Größe/Size	Bezeichnung/Description
1	1/1	Große/Full
2	3/4	Mittlere/Medium
3	1/2	Halbe/Half
4		Mini/Mini
5		Dental/Dental
5		½ Dental/ ½ dental
5		Maxi ½ Dental/Maxi ½ dental

5	Wanne ungelocht Non-perforated bottom
6	Wanne gelocht Perforated bottom

Höhe in mm/
Height in mm

Farbe/Colour	
ERx	Neue Container/new container
ER1	Silber/Silver
ER2	Gelb/Yellow
ER3	Rot/Red
ER4	Blau/Blue
ER5	Grün/Green
ER6	Schwarz/Black
ER7	Dunkelgrau/Dark grey

SET-ARTIKELNUMMER

0	Gerade Zahl/Even number	Wanne ungelocht/Non-perforated bottom
1	Ungerade Zahl/Uneven number	Wanne gelocht/Perforated bottom

ER410.070E

Größe/Size	
Zahl/Number	Bezeichnung/Description
4	Mini
5	Dental
5	½ Dental

Farbe/Colour	
1	Silber/Silver
2	Gelb/Yellow
3	Rot/Red
4	Blau/Blue
5	Grün/Green
6	Schwarz/Black

Höhe in mm/
Height in mm



Ermis®

ER-Standard Container

ER-Standard Container

1/1

ER-Standardmodell
ER-Standard Model

1 | 1

ER-Standardmodell

ER-Standard Model





Boden ungelocht
Bottom non perforated



Wannen ungelocht- mit farbigen Griffen
Bottoms non perforated- with coloured handles

ER105.100ER1	ER105.135ER1	ER105.150ER1	ER105.200ER1	ER105.260ER1
ER105.100ER2	ER105.135ER2	ER105.150ER2	ER105.200ER2	ER105.260ER2
ER105.100ER3	ER105.135ER3	ER105.150ER3	ER105.200ER3	ER105.260ER3
ER105.100ER4	ER105.135ER4	ER105.150ER4	ER105.200ER4	ER105.260ER4
ER105.100ER5	ER105.135ER5	ER105.150ER5	ER105.200ER5	ER105.260ER5
ER105.100ER6	ER105.135ER6	ER105.150ER6	ER105.200ER6	ER105.260ER6
ER105.100ER7	ER105.135ER7	ER105.150ER7	ER105.200ER7	ER105.260ER7
100 außen / outside 585 x 274 x 88 mm	135 außen / outside 585 x 274 x 123 mm	150 außen / outside 585 x 274 x 138 mm	200 außen / outside 585 x 274 x 188 mm	260 außen / outside 585 x 274 x 248 mm

Boden gelocht
Bottom perforated



Wannen gelocht- mit farbigen Griffen
Bottoms perforated- with coloured handles

ER106.100ER1	ER106.135ER1	ER106.150ER1	ER106.200ER1	ER106.260ER1
ER106.100ER2	ER106.135ER2	ER106.150ER2	ER106.200ER2	ER106.260ER2
ER106.100ER3	ER106.135ER3	ER106.150ER3	ER106.200ER3	ER106.260ER3
ER106.100ER4	ER106.135ER4	ER106.150ER4	ER106.200ER4	ER106.260ER4
ER106.100ER5	ER106.135ER5	ER106.150ER5	ER106.200ER5	ER106.260ER5
ER106.100ER6	ER106.135ER6	ER106.150ER6	ER106.200ER6	ER106.260ER6
ER106.100ER7	ER106.135ER7	ER106.150ER7	ER106.200ER7	ER106.260ER7
100 außen / outside 585 x 274 x 88 mm	135 außen / outside 585 x 274 x 123 mm	150 außen / outside 585 x 274 x 138 mm	200 außen / outside 585 x 274 x 188 mm	260 außen / outside 585 x 274 x 248 mm

Maße mit montiertem Deckel
Dimensions with fitted lid

außen / outside 585 x 278 x 105 mm	außen / outside 585 x 278 x 140 mm	außen / outside 585 x 278 x 155 mm	außen / outside 585 x 278 x 208 mm	außen / outside 585 x 278 x 263 mm
---------------------------------------	---------------------------------------	---------------------------------------	---------------------------------------	---------------------------------------



Deckel gelocht- mit integriertem Sicherheitsdeckel
Lid perforated- incl. safety cover

Deckel gelocht
Lid perforated



585 x 278 mm



ER100.010ER		grau/gray
ER100.020ER		gelb, gold/yellow, gold
ER100.030ER		rot/red
ER100.040ER		blau/blue
ER100.050ER		grün/green
ER100.060ER		schwarz/black
ER100.070ER		dunkelgrau/dark gray



Drahtsiebkorb

aus Edelstahl, gewelltes Geflecht
Stainless steel wire basket
intermediate crimp square hole wire mesh

Edelstahlsiebkorb

Stainless steel wire basket

Artikelnr. Article-No.	Maße Dimensions
ER191.030	535 x 250 x 30 mm
ER191.050	535 x 250 x 50 mm
ER191.070	535 x 250 x 70 mm
ER191.100	535 x 250 x 100 mm



Drahtsiebkorb

aus Edelstahl, gewelltes Geflecht
Stainless steel wire basket
intermediate crimp square hole wire mesh

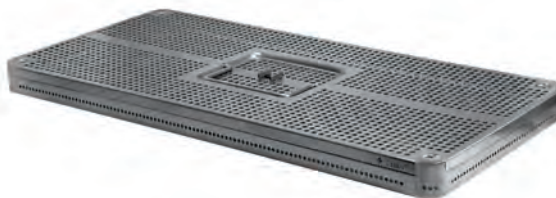
Edelstahlsiebkorb

Stainless steel wire basket

Artikelnr. Article-No.	Maße Dimensions
ER190.030	482 x 250 x 30 mm
ER190.050	482 x 250 x 50 mm
ER190.070	482 x 250 x 70 mm
ER190.100	482 x 250 x 100 mm

**Siebkorb
aus Edelstahlblech**

Stainless steel screen basket



■ **Siebkörbe aus Edelstahlblech sind auch mit Füßen erhältlich**
Stainless steel screen basket also with feet available



Deckel zu Edelstahlsiebkorb

Lid for stainless steel screen basket

Artikelnr. Article-No.	Maße Dimensions
ES191.000	540 x 253 mm

Edelstahlsiebkorb

Stainless steel screen basket

Artikelnr. Article-No.	Maße Dimensions
ES191.030	538 x 250 x 32 mm
ES191.050	538 x 250 x 52 mm
ES191.070	538 x 250 x 72 mm
ES191.100	538 x 250 x 102 mm

**Siebkorb
aus Edelstahlblech**

Stainless steel screen basket



■ **Siebkörbe aus Edelstahlblech sind auch mit Füßen erhältlich**
Stainless steel screen basket also with feet available



Deckel zu Edelstahlsiebkorb

Lid for stainless steel screen basket

Artikelnr. Article-No.	Maße Dimensions
ES190.000	480 x 253 mm

Edelstahlsiebkorb

Stainless steel screen basket

Artikelnr. Article-No.	Maße Dimensions
ES190.030	478 x 250 x 32 mm
ES190.050	478 x 250 x 52 mm
ES190.070	478 x 250 x 72 mm
ES190.100	478 x 250 x 102 mm



Deckel zu Edelstahlsiebkorb

Lid for stainless steel screen basket

Artikelnr. Article-No.	Maße Dimensions
ES180.010	483 x 253 mm

Edelstahlsiebkorb

Stainless steel screen basket

Artikelnr. Article-No.	Maße Dimensions
ES180.030	480 x 250 x 31 mm
ES180.050	480 x 250 x 47 mm
ES180.070	480 x 250 x 67 mm
ES180.100	480 x 250 x 97 mm

Deckel zu Edelstahlsiebkorb

Lid for stainless steel screen basket

Artikelnr. Article-No.	Maße Dimensions
ES181.010	543 x 253 mm

Edelstahlsiebkorb

Stainless steel screen basket

Artikelnr. Article-No.	Maße Dimensions
ES181.030	540 x 250 x 31 mm
ES181.050	540 x 250 x 47 mm
ES181.070	540 x 250 x 67 mm
ES181.100	540 x 250 x 97 mm

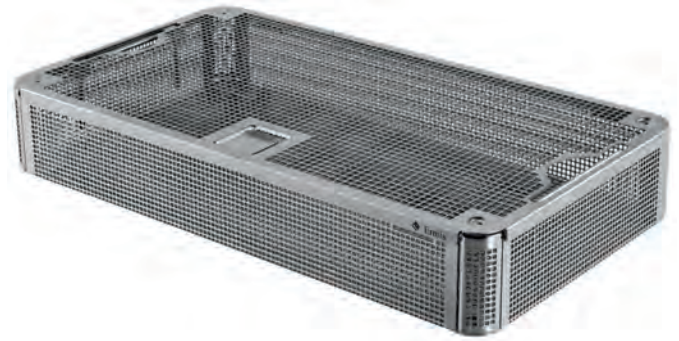
Tablett aus Edelstahlblech

Stainless steel tray

Artikelnr. Article-No.	Maße Dimensions
ES100.000	500 x 230 x 50 mm

Edelstahlsiebkorb perforiertes Blech

Stainless steel perforated Trays

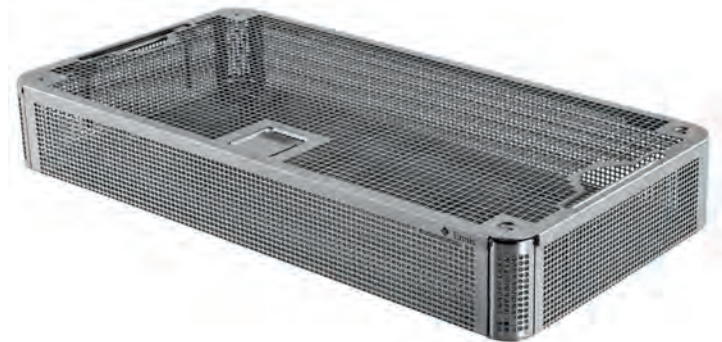


- **Edelstahlsiebkörbe sind auch mit Füßen erhältlich**
Stainless steel screen basket also with feet available



Edelstahlsiebkorb perforiertes Blech

Stainless steel perforated Trays



- **Edelstahlsiebkörbe sind auch mit Füßen erhältlich**
Stainless steel screen basket also with feet available



Tablett aus Edelstahlblech mit Griff und Füßen

Stainless steel tray
with handle and feet





Spannrahmen
Drape Retainer



Spannrahmen
Drape Retainer

Artikelnr. Article-No.	Maße Dimensions
ER195.000	545 x 255 mm

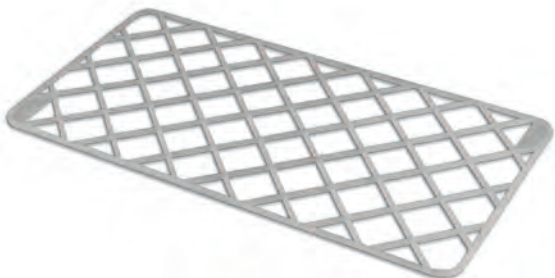
Einschlagtuch
Drape



Einschlagtuch
Drape

Artikelnr. Article-No.	Artikelnr. Article-No.	Maße Dimensions
ER095.070G	ER095.070B	1300 x 600 mm
ER095.080G	ER095.080B	1400 x 1000 mm
ER095.090G	ER095.090B	1850 x 450 mm
ER095.100G	ER095.100B	1850 x 600 mm

Silikon Matte
Silicone Mat



Silikon Matte
Silicone Mat

Artikelnr. Article-No.	Maße Dimensions
ER853.000T	530 x 277 mm



Ermis®

ER-Standard Container

ER-Standard Container

3/4

ER-Standardmodell
ER-Standard Model

3/4

ER-Standardmodell

ER-Standard Model





Boden ungelocht
Bottom non perforated



Wannen ungelocht- mit farbigen Griffen

Bottoms non perforated- with coloured handles

ER205.100ER1	ER205.135ER1	ER205.150ER1
ER205.100ER2	ER205.135ER2	ER205.150ER2
ER205.100ER3	ER205.135ER3	ER205.150ER3
ER205.100ER4	ER205.135ER4	ER205.150ER4
ER205.100ER5	ER205.135ER5	ER205.150ER5
ER205.100ER6	ER205.135ER6	ER205.150ER6
ER205.100ER7	ER205.135ER7	ER205.150ER7
100 außen / outside 462 x 274 x 88 mm	135 außen / outside 462 x 274 x 123 mm	150 außen / outside 462 x 274 x 138 mm

Boden gelocht
Bottom perforated



Wannen gelocht- mit farbigen Griffen

Bottoms perforated- with coloured handles

ER206.100ER1	ER206.135ER1	ER206.150ER1
ER206.100ER2	ER206.135ER2	ER206.150ER2
ER206.100ER3	ER206.135ER3	ER206.150ER3
ER206.100ER4	ER206.135ER4	ER206.150ER4
ER206.100ER5	ER206.135ER5	ER206.150ER5
ER206.100ER6	ER206.135ER6	ER206.150ER6
ER206.100ER7	ER206.135ER7	ER206.150ER7
100 außen / outside 462 x 274 x 88 mm	135 außen / outside 462 x 274 x 123 mm	150 außen / outside 462 x 274 x 138 mm

Maße mit montiertem Deckel

Dimensions with fitted lid

außen / outside 462 x 278 x 105 mm	außen / outside 462 x 278 x 140 mm	außen / outside 462 x 278 x 155 mm
---------------------------------------	---------------------------------------	---------------------------------------



Deckel gelocht- mit integriertem Sicherheitsdeckel
Lid perforated- incl. safety cover

Deckel gelocht
Lid perforated



462 x 278 mm



ER200.010ER		grau/gray
ER200.020ER		gelb, gold/yellow, gold
ER200.030ER		rot/red
ER200.040ER		blau/blue
ER200.050ER		grün/green
ER200.060ER		schwarz/black
ER200.070ER		dunkelgrau/dark gray



Drahtsiebkorb
aus Edelstahl, gewelltes Geflecht
Stainless steel wire basket
intermediate crimp square hole wire mesh

Edelstahlsiebkorb
Stainless steel wire basket

Artikelnr. Article-No.	Maße Dimensions
ER290.030	400 x 250 x 30 mm
ER290.050	400 x 250 x 50 mm
ER290.070	400 x 250 x 70 mm
ER290.100	400 x 250 x 100 mm

Siebkorb
aus Edelstahlblech
Stainless steel screen basket



■ **Siebkörbe aus Edelstahlblech**
sind auch mit Füßen erhältlich
Stainless steel screen basket also
with feet available



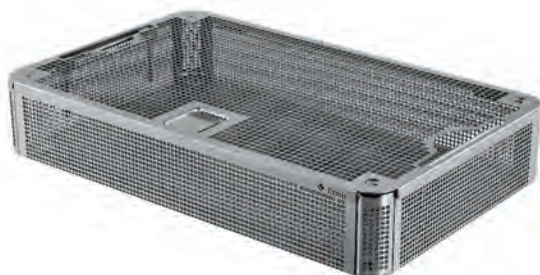
Deckel zu Edelstahlsiebkorb
Lid for stainless steel screen basket

Artikelnr. Article-No.	Maße Dimensions
ES290.000	405 x 253 mm

Edelstahlsiebkorb
Stainless steel screen basket

Artikelnr. Article-No.	Maße Dimensions
ES290.030	402 x 250 x 32 mm
ES290.050	402 x 250 x 52 mm
ES290.070	402 x 250 x 72 mm
ES290.100	402 x 250 x 102 mm

Edelstahlsiebkorb
perforiertes Blech
Stainless steel perforated Trays



■ **Edelstahlsiebkörbe**
sind auch mit Füßen erhältlich
Stainless steel screen basket also
with feet available



Deckel zu Edelstahlsiebkorb
Lid for stainless steel screen basket

Artikelnr. Article-No.	Maße Dimensions
ES280.010	406 x 253 mm

Edelstahlsiebkorb
Stainless steel screen basket

Artikelnr. Article-No.	Maße Dimensions
ES280.030	403 x 250 x 28 mm
ES280.050	403 x 250 x 47 mm
ES280.070	403 x 250 x 67 mm
ES280.100	403 x 250 x 97 mm

Spannrahmen
Drape Retainer



Spannrahmen
Drape Retainer

Artikelnr. Article-No.	Maße Dimensions
ER295.000	405 x 255 mm

Einschlagtuch
Drape



Einschlagtuch
Drape

Artikelnr. Article-No.	Artikelnr. Article-No.	Maße Dimensions
ER095.080G	ER095.080B	1400 x 1000 mm



Ermis®

ER-Standard Container

ER-Standard Container

1/2

ER-Standardmodell
ER-Standard Model

1/2

ER-Standardmodell

ER-Standard Model





Boden ungelocht
Bottom non perforated



Wannen ungelocht- mit farbigen Griffen
Bottoms non perforated- with coloured handles

ER305.100ER1	ER305.135ER1	ER305.150ER1	ER305.200ER1	ER305.260ER1
ER305.100ER2	ER305.135ER2	ER305.150ER2	ER305.200ER2	ER305.260ER2
ER305.100ER3	ER305.135ER3	ER305.150ER3	ER305.200ER3	ER305.260ER3
ER305.100ER4	ER305.135ER4	ER305.150ER4	ER305.200ER4	ER305.260ER4
ER305.100ER5	ER305.135ER5	ER305.150ER5	ER305.200ER5	ER305.260ER5
ER305.100ER6	ER305.135ER6	ER305.150ER6	ER305.200ER6	ER305.260ER6
ER305.100ER7	ER305.135ER7	ER305.150ER7	ER305.200ER7	ER305.260ER7
100 außen / outside 297 x 274 x 88 mm	135 außen / outside 297 x 274 x 123 mm	150 außen / outside 297 x 274 x 138 mm	200 außen / outside 297 x 274 x 188 mm	260 außen / outside 297 x 274 x 248 mm

Boden gelocht
Bottom perforated



Wannen gelocht- mit farbigen Griffen
Bottoms perforated- with coloured handles

ER306.100ER1	ER306.135ER1	ER306.150ER1	ER306.200ER1	ER306.260ER1
ER306.100ER2	ER306.135ER2	ER306.150ER2	ER306.200ER2	ER306.260ER2
ER306.100ER3	ER306.135ER3	ER306.150ER3	ER306.200ER3	ER306.260ER3
ER306.100ER4	ER306.135ER4	ER306.150ER4	ER306.200ER4	ER306.260ER4
ER306.100ER5	ER306.135ER5	ER306.150ER5	ER306.200ER5	ER306.260ER5
ER306.100ER6	ER306.135ER6	ER306.150ER6	ER306.200ER6	ER306.260ER6
ER306.100ER7	ER306.135ER7	ER306.150ER7	ER306.200ER7	ER306.260ER7
100 außen / outside 297 x 274 x 88 mm	135 außen / outside 297 x 274 x 123 mm	150 außen / outside 297 x 274 x 138 mm	200 außen / outside 297 x 274 x 188 mm	260 außen / outside 297 x 274 x 248 mm

Maße mit montiertem Deckel
Dimensions with fitted lid

außen / outside 299 x 278 x 105 mm	außen / outside 299 x 278 x 140 mm	außen / outside 299 x 278 x 155 mm	außen / outside 299 x 278 x 208 mm	außen / outside 299 x 278 x 263 mm
---------------------------------------	---------------------------------------	---------------------------------------	---------------------------------------	---------------------------------------



Deckel gelocht- mit integriertem Sicherheitsdeckel
Lid perforated- incl. safety cover

Deckel gelocht
Lid perforated



299 x 278 mm



ER300.010ER		grau/gray
ER300.020ER		gelb, gold/yellow, gold
ER300.030ER		rot/red
ER300.040ER		blau/blue
ER300.050ER		grün/green
ER300.060ER		schwarz/black
ER300.070ER		dunkelgrau/dark gray



Drahtsiebkorb
aus Edelstahl, gewelltes Geflecht
Stainless steel wire basket
intermediate crimp square hole wire mesh

Edelstahlsiebkorb
Stainless steel wire basket

Artikelnr. Article-No.	Maße Dimensions
ER390.030	250 x 240 x 30 mm
ER390.050	250 x 240 x 50 mm
ER390.070	250 x 240 x 70 mm
ER390.100	250 x 240 x 100 mm

Siebkorb
aus Edelstahlblech
Stainless steel screen basket



Deckel zu Siebkorb
aus Edelstahlblech
Lid for stainless steel screen basket

Artikelnr. Article-No.	Maße Dimensions
ES390.000	252 x 242 mm

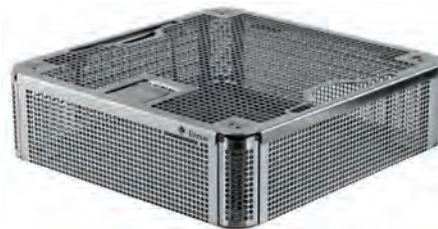
■ **Siebkörbe aus Edelstahlblech**
sind auch mit Füßen erhältlich
Stainless steel screen basket also
with feet available



Siebkorb
aus Edelstahlblech
Stainless steel screen basket

Artikelnr. Article-No.	Maße Dimensions
ES390.030	250 x 240 x 32 mm
ES390.050	250 x 240 x 52 mm
ES390.070	250 x 240 x 72 mm
ES390.100	250 x 240 x 102 mm

Edelstahlsiebkorb
perforiertes Blech
Stainless steel perforated Trays



Deckel zu Edelstahlsiebkorb
Lid for stainless steel screen basket

Artikelnr. Article-No.	Maße Dimensions
ES380.010	243 x 253 mm

■ **Edelstahlsiebkörbe**
sind auch mit Füßen erhältlich
Stainless steel screen basket also
with feet available



Edelstahlsiebkorb
Stainless steel screen basket

Artikelnr. Article-No.	Maße Dimensions
ES380.030	240 x 250 x 31 mm
ES380.050	240 x 250 x 47 mm
ES380.070	240 x 250 x 67 mm
ES380.100	240 x 250 x 97 mm

Spannrahmen
Drape Retainer



Spannrahmen
Drape Retainer

Artikelnr. Article-No.	Maße Dimensions
ER395.000	255 x 255 mm

Einschlagtuch
Drape



Einschlagtuch
Drape

Artikelnr. Article-No.	Artikelnr. Article-No.	Maße Dimensions
ER095.040G	ER095.040B	900 x 600 mm
ER095.050G	ER095.050B	900 x 800 mm
ER095.060G	ER095.060B	1300 x 450 mm
ER095.070G	ER095.070B	1300 x 600 mm



E-Standardmodell

E-Standard Model



E-Sicherheitsmodell

E-Safety Model

E-Standard Container | E-Standard Container

E-Standardmodell / E-Sicherheitsmodell **1/1**
E-Standard Model / E-Safety Model



Ermis®

1 | 1

E-Standardmodell
E-Standard Model



E-Sicherheitsmodell
E-Safety Model



Boden ungelocht
Bottom non perforated



Wannen ungelocht
Bottoms non perforated

ER105.100E	ER105.135E	ER105.150E	ER105.200E	ER105.260E
100	135	150	200	260
außen / outside 585 x 274 x 88 mm	außen / outside 585 x 274 x 123 mm	außen / outside 585 x 274 x 138 mm	außen / outside 585 x 274 x 188 mm	außen / outside 585 x 274 x 248 mm

Boden gelocht
Bottom perforated



Wannen gelocht
Bottoms perforated

ER106.100E	ER106.135E	ER106.150E	ER106.200E	ER106.260E
100	135	150	200	260
außen / outside 585 x 274 x 88 mm	außen / outside 585 x 274 x 123 mm	außen / outside 585 x 274 x 138 mm	außen / outside 585 x 274 x 188 mm	außen / outside 585 x 274 x 248 mm

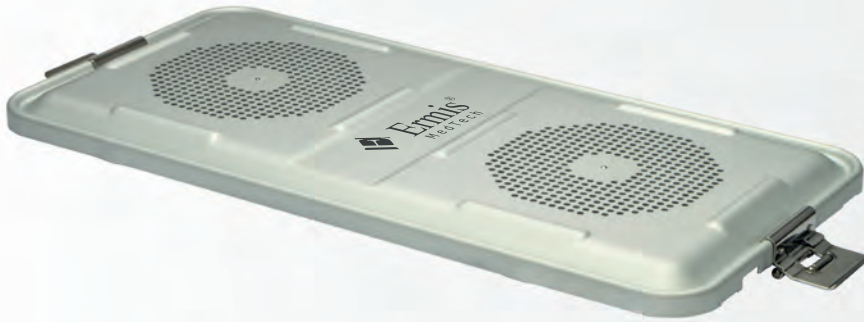
Maße mit montiertem Deckel

Dimensions with fitted lid

außen / outside 585 x 278 x 105 mm	außen / outside 585 x 278 x 140 mm	außen / outside 585 x 278 x 155 mm	außen / outside 585 x 278 x 208 mm	außen / outside 585 x 278 x 263 mm
--	--	--	--	--



Deckel gelocht
Lid perforated



Deckel gelocht
Lid perforated



585 x 278 mm

**Sicherheitsdeckel
mit außenliegendem Öffnungsknopf**
Safety Lid with exterior press-Button

ER100.010E		silber/silver
ER100.020E		gelb, gold/yellow, gold
ER100.030E		rot/red
ER100.040E		blau/blue
ER100.050E		grün/green
ER100.060E		schwarz/black

Sicherheitsdeckel
Safety Lid



583 x 287 mm



ER103.010E		silber/silver
ER103.020E		gelb, gold/yellow, gold
ER103.030E		rot/red
ER103.040E		blau/blue
ER103.050E		grün/green
ER103.060E		schwarz/black



Ermis®

E-Standard Container | E-Standard Container

3/4

E-Standardmodell / E-Sicherheitsmodell
E-Standard Model / E-Safety Model

3 | 4

E-Standardmodell
E-Standard Model



E-Sicherheitsmodell
E-Safety Model



Boden ungelocht
Bottom non perforated



Wannen ungelocht
Bottoms non perforated

ER205.100E	ER205.135E	ER205.150E	ER205.200E
100	135	150	200
außen / outside 462 x 274 x 88 mm	außen / outside 462 x 274 x 123 mm	außen / outside 462 x 274 x 138 mm	außen / outside 462 x 274 x 188 mm

Boden gelocht
Bottom perforated



Wannen gelocht
Bottoms perforated

ER206.100E	ER206.135E	ER206.150E	ER206.200E
100	135	150	200
außen / outside 462 x 274 x 88 mm	außen / outside 462 x 274 x 123 mm	außen / outside 462 x 274 x 138 mm	außen / outside 462 x 274 x 188 mm

Maße mit montiertem Deckel
Dimensions with fitted lid

außen / outside 462 x 278 x 105 mm	außen / outside 462 x 278 x 140 mm	außen / outside 462 x 278 x 155 mm	außen / outside 462 x 278 x 208 mm
--	--	--	--



Deckel gelocht
Lid perforated



Deckel gelocht
Lid perforated



462 x 278 mm

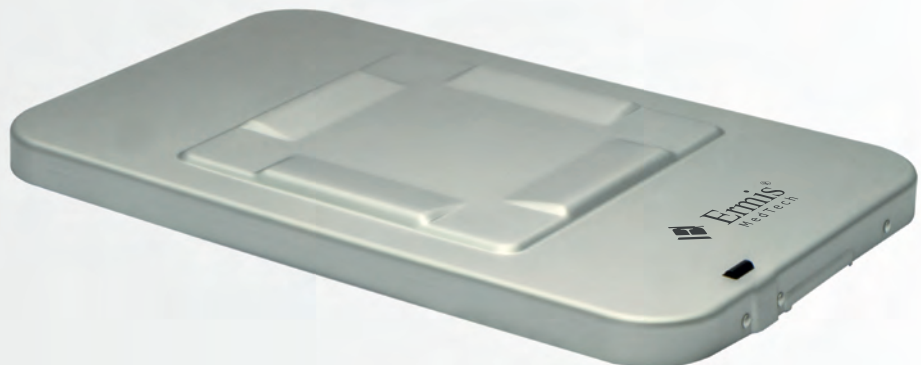
**Sicherheitsdeckel
mit außenliegendem Öffnungsknopf**
Safety Lid with exterior press-Button

ER200.010E		silber/silver
ER200.020E		gelb, gold/yellow, gold
ER200.030E		rot/red
ER200.040E		blau/blue
ER200.050E		grün/green
ER200.060E		schwarz/black

Sicherheitsdeckel
Safety Lid



458 x 287 mm



ER203.010E		silber/silver
ER203.020E		gelb, gold/yellow, gold
ER203.030E		rot/red
ER203.040E		blau/blue
ER203.050E		grün/green
ER203.060E		schwarz/black



1 | 2

E-Standardmodell
E-Standard Model



E-Sicherheitsmodell
E-Safety Model



Boden ungelocht
Bottom non perforated



Wannen ungelocht
Bottoms non perforated

ER305.100E	ER305.135E	ER305.150E	ER305.200E	ER305.260E
100 außen / outside 297 x 274 x 88 mm	135 außen / outside 297 x 274 x 123 mm	150 außen / outside 297 x 274 x 138 mm	200 außen / outside 297 x 274 x 188 mm	260 außen / outside 297 x 274 x 248 mm

Boden gelocht
Bottom perforated



Wannen gelocht
Bottoms perforated

ER306.100E	ER306.135E	ER306.150E	ER306.200E	ER306.260E
100 außen / outside 297 x 274 x 88 mm	135 außen / outside 297 x 274 x 123 mm	150 außen / outside 297 x 274 x 138 mm	200 außen / outside 297 x 274 x 188 mm	260 außen / outside 297 x 274 x 248 mm

Maße mit montiertem Deckel
Dimensions with fitted lid

außen / outside 299 x 278 x 105 mm	außen / outside 299 x 278 x 140 mm	außen / outside 299 x 278 x 155 mm	außen / outside 299 x 278 x 208 mm	außen / outside 299 x 278 x 263 mm
---------------------------------------	---------------------------------------	---------------------------------------	---------------------------------------	---------------------------------------



Deckel gelocht
Lid perforated



Deckel gelocht
Lid perforated



299 x 278 mm

**Sicherheitsdeckel
mit außenliegendem Öffnungsknopf**
Safety Lid with exterior press-Button

ER300.010E		silber/silver
ER300.020E		gelb, gold/yellow, gold
ER300.030E		rot/red
ER300.040E		blau/blue
ER300.050E		grün/green
ER300.060E		schwarz/black

Sicherheitsdeckel
Safety Lid



287 x 287 mm



ER303.010E		silber/silver
ER303.020E		gelb, gold/yellow, gold
ER303.030E		rot/red
ER303.040E		blau/blue
ER303.050E		grün/green
ER303.060E		schwarz/black



Ermis®

Größe Container | Size Container

Großraum Container
Wide Body Container

Großraum Container

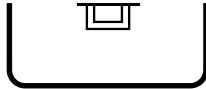
Wide Body
Container





Großraumwannen und -Deckel Wide Body Bottoms and Lids

Boden ungelocht
Bottom non perforated



Großraumwanne
Wide Body Bottom

Artikelnr. Article-No.	außen outside
ER105.62E	584 x 362 x 105 mm
ER105.68E	584 x 362 x 165 mm

Boden gelocht
Bottom perforated



Großraumwanne
Wide Body Bottom

Artikelnr. Article-No.	außen outside
ER106.62E	584 x 362 x 105 mm
ER106.68E	584 x 362 x 165 mm

Deckel gelocht
Lid perforated



585 x 368 mm



Großraumdeckel
Wide Body Lid

ER100.51E		silber/silver
ER100.52E		gelb, gold/yellow, gold
ER100.53E		rot/red
ER100.54E		blau/blue
ER100.55E		grün/green
ER100.56E		schwarz/black

Maße mit montiertem Deckel
Dimensions with fitted lid

120

180

außen / outside
585 x 368 x 124 mm

außen / outside
585 x 368 x 184 mm



Edelstahlsiebkorb

Stainless steel wire basket

Artikelnr. Article-No.	Maße Dimensions
ER190.55	470 x 337 x 51 mm



Drahtsiebkorb

aus Edelstahl, gewelltes Geflecht

Stainless steel wire basket
intermediate crimp square hole wire mesh

Edelstahlsiebkorb

Stainless steel wire basket

Artikelnr. Article-No.	Maße Dimensions
ER191.60	533 x 337 x 101 mm



Drahtsiebkorb

aus Edelstahl gewelltes Geflecht

Stainless steel wire basket
intermediate crimp square hole wire mesh



Edelstahl- und Aluminiumboxen
Stainless Steel and Aluminium Boxes

Aluminium Box ungelocht
Aluminium Box non perforated



Artikelnr. Article-No.	Maße Dimensions
ER815.730	170 x 70 x 30 mm
ER815.830	180 x 90 x 30 mm
ER815.840	180 x 90 x 40 mm
ER715.130	210 x 100 x 30 mm
ER715.140	210 x 100 x 40 mm
ER715.150	210 x 100 x 50 mm

Aluminium Box ungelocht
Aluminium Box non perforated



Artikelnr. Article-No.	Maße Dimensions
ER915.530	50 x 40 x 30 mm
ER815.020	100 x 30 x 20 mm
ER815.330	130 x 50 x 30 mm
ER715.550	250 x 100 x 50 mm
ER715.560	250 x 150 x 60 mm

Aluminium Box gelocht
Aluminium Box perforated



Artikelnr. Article-No.	Maße Dimensions
ER810.730	170 x 70 x 30 mm
ER810.830	180 x 90 x 30 mm
ER710.130	210 x 100 x 30 mm
ER710.150	210 x 100 x 50 mm

Edelstahl Box ungelocht
Stainless Steel Box non perforated



Artikelnr. Article-No.	Maße Dimensions
ES815.730	170 x 70 x 30 mm
ES815.830	180 x 90 x 30 mm
ES715.130	210 x 100 x 30 mm
ES715.150	210 x 100 x 50 mm

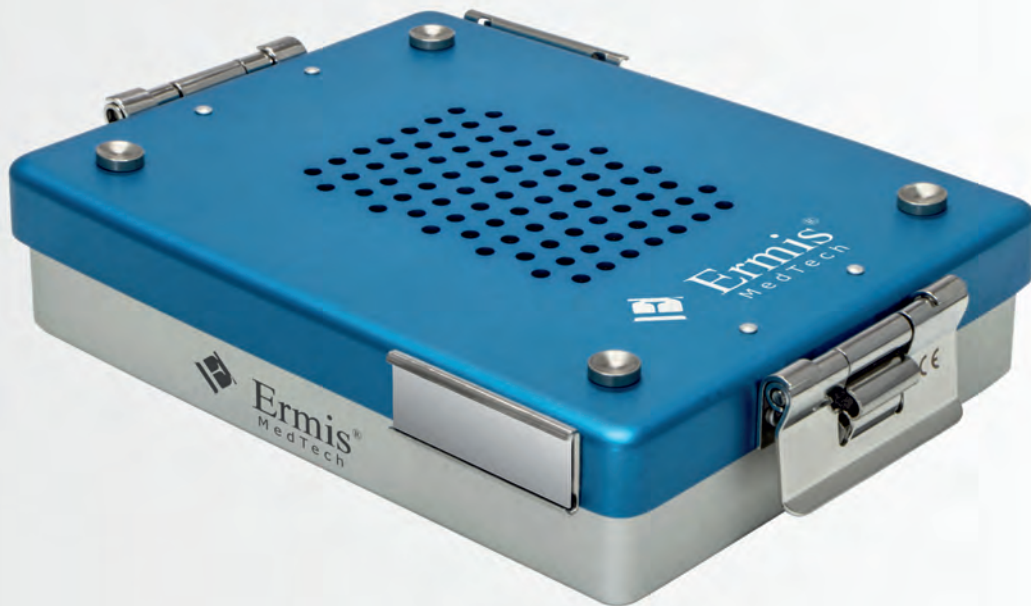
Edelstahl Box gelocht
Stainless Steel Box perforated



Artikelnr. Article-No.	Maße Dimensions
ES810.730	170 x 70 x 30 mm
ES810.830	180 x 90 x 30 mm
ES710.130	210 x 100 x 30 mm
ES710.150	210 x 100 x 50 mm



Spezial Container Special Container





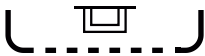
Wannen und Deckel Bottoms and Lids

Boden ungelocht
Bottom non perforated



Artikelnr. Article-No.	außen outside
ER305.050E	303 x 275 x 40 mm
ER305.080E	303 x 275 x 70 mm

Boden gelocht
Bottom perforated



Artikelnr. Article-No.	außen outside
ER306.080E	303 x 275 x 70 mm

Deckel gelocht
Lid perforated



301 x 280 mm



	ER304.010E	silber /silver
	ER304.020E	gelb, gold /yellow, gold
	ER304.030E	rot /red
	ER304.040E	blau /blue
	ER304.050E	grün /green
	ER304.060E	schwarz /black

Maße mit montiertem Deckel
Dimensions with fitted lid

55

85

außen / outside
303 x 280 x 59 mm

außen / outside
303 x 280 x 88 mm



Edelstahlsiebkorb Stainless steel wire basket

Artikelnr. Article-No.	Maße Dimensions
ER390.030	250 x 240 x 30 mm
ER390.050	250 x 240 x 50 mm

Drahtsiebkorb aus Edelstahl, gewelltes Geflecht

Stainless steel wire basket
intermediate crimp square hole
wire mesh



Deckel zu Edelstahlsiebkorb Lid for stainless steel screen basket

Artikelnr. Article-No.	Maße Dimensions
ES390.000	252 x 242 mm

Siebkorb aus Edelstahlblech

Stainless steel screen basket



Edelstahlsiebkorb Stainless steel screen basket

Artikelnr. Article-No.	Maße Dimensions
ES390.030	250 x 240 x 32 mm
ES390.050	250 x 240 x 52 mm

■ Siebkörbe aus Edelstahlblech
sind auch mit Füßen erhältlich
Stainless steel screen basket also
with feet available



Deckel zu Edelstahlsiebkorb Lid for stainless steel screen basket

Artikelnr. Article-No.	Maße Dimensions
ES380.010	253 x 243 mm

Edelstahlsiebkorb perforiertes Blech

Stainless steel perforated Trays



■ Edelstahlsiebkörbe
sind auch mit Füßen erhältlich
Stainless steel screen basket also
with feet available



Edelstahlsiebkorb Stainless steel screen basket

Artikelnr. Article-No.	Maße Dimensions
ES380.030	250 x 240 x 31 mm
ES380.050	250 x 240 x 47 mm

Spannrahmen Drape Retainer

Artikelnr. Article-No.	Maße Dimensions
ER395.000	255 x 255 mm

Spannrahmen Drape Retainer



Einschlagtuch Drape

Artikelnr. Article-No.	Maße Dimensions
ER095.040G	900 x 600 mm
ER095.050G	900 x 800 mm
ER095.040B	900 x 600 mm
ER095.050B	900 x 800 mm

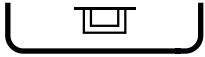
Einschlagtuch Drape





Wannen und Deckel Bottoms and Lids

Boden ungelocht
Bottom non perforated



Artikelnr. Article-No.	außen outside
ER405.040E	310 x 131 x 28 mm
ER405.070E	310 x 131 x 56 mm
ER405.100E	310 x 131 x 85 mm

Boden gelocht
Bottom perforated



Artikelnr. Article-No.	außen outside
ER406.040E	310 x 131 x 28 mm
ER406.070E	310 x 131 x 56 mm
ER406.100E	310 x 131 x 85 mm

Deckel gelocht
Lid perforated



305 x 140 mm



	ER400.010E	silber /silver
	ER400.020E	gelb, gold /yellow, gold
	ER400.030E	rot /red
	ER400.040E	blau /blue
	ER400.050E	grün /green
	ER400.060E	schwarz /black

Maße mit montiertem Deckel
Dimensions with fitted lid

40

70

100

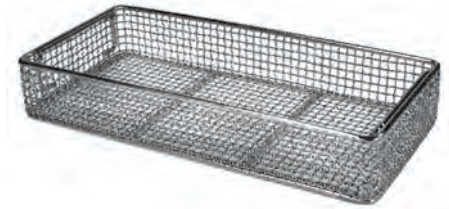
außen / outside 310 x 140 x 40 mm	außen / outside 310 x 140 x 66 mm	außen / outside 310 x 140 x 96 mm
---	---	---



Drahtsiebkorb Wire basket

Artikelnr. Article-No.	Maße Dimensions
ER490.050	265 x 120 x 45 mm

**Drahtsiebkorb
für Minicontainer**
Wire basket
for Mini container



Edelstahlsiebkorb Stainless steel screen basket

Artikelnr. Article-No.	Maße Dimensions
ES490.020	268 x 124 x 22 mm

**Siebkorb
aus Edelstahlblech
für Minicontainer**
Stainless steel screen basket
for Mini container



Deckel für Siebkorb aus Edelstahlblech Lid for stainless steel screen basket

Artikelnr. Article-No.	Maße Dimensions
ES480.010	267 x 120 mm

**Deckel für Siebkorb
aus Edelstahlblech
für Minicontainer**
Stainless steel Lid
for Mini container



Siebkorb aus Edelstahlblech Stainless steel screen basket

Artikelnr. Article-No.	Maße Dimensions
ES480.050	265 x 120 x 42 mm

**Edelstahlsiebkorb
aus perforiertem Blech
Für Minicontainer ab ungelochter
Wannenhöhe 56 mm**
Stainless Steel Perforated Basket
for mini container with
non perforated bottom height
from 56 mm



■ **Siebkörbe aus Edelstahlblech
sind auch mit Füßen erhältlich**
Stainless steel screen basket also
with feet available



Spannrahmen Drape Retainer

Artikelnr. Article-No.	Maße Dimensions
ER495.000	280 x 125 mm

Spannrahmen
Drape Retainer



Einschlagtuch Drape

Artikelnr. Article-No.	Artikelnr. Article-No.	Maße Dimensions
ER095.010G	ER095.010B	600 x 400 mm

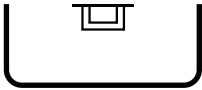
Einschlagtuch
Drape





Wannen und Deckel
Bottoms and Lids

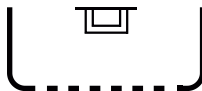
**Boden ungelocht
ohne Schildhalterung**
Bottom non perforated
without tag holders



Wanne ungelocht
Bottom non perforated

Artikelnr. Article-No.	außen outside
ER505.040E	312 x 183 x 36 mm
ER505.060E	312 x 183 x 54 mm
ER505.080E	312 x 183 x 72 mm
ER505.100E	312 x 183 x 85 mm
ER505.130E	312 x 183 x 122 mm

**Boden gelocht
ohne Schildhalterung**
Bottom perforated
without tag holders



Wanne gelocht
Bottom perforated

Artikelnr. Article-No.	außen outside
ER506.040E	312 x 183 x 36 mm
ER506.060E	312 x 183 x 54 mm
ER506.080E	312 x 183 x 72 mm
ER506.100E	312 x 183 x 85 mm
ER506.130E	312 x 183 x 122 mm

**Deckel gelocht mit
Schildhalterung**
Lid perforated
with tag holders



außen / outside
310 x 189 mm



ER500.010E		silber/silver
ER500.020E		gelb, gold/yellow, gold
ER500.030E		rot/red
ER500.040E		blau/blue
ER500.050E		grün/green
ER500.060E		schwarz/black

Maße mit montiertem Deckel
Dimensions with fitted lid

40

65

80

100

130

außen / outside 312 x 189 x 50 mm	außen / outside 312 x 189 x 66 mm	außen / outside 312 x 189 x 83 mm	außen / outside 312 x 189 x 98 mm	außen / outside 312 x 189 x 134 mm
---	---	---	---	--

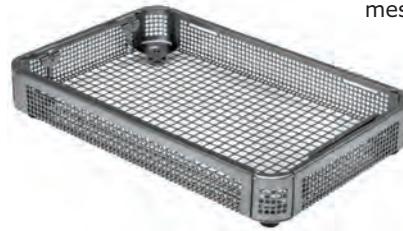


Edelstahlsiebkorb aus perforiertem Blech für Dentalcontainer

Stainless Steel Screen Basket for Dental Container

Artikelnr. Article-No.	Maße Dimensions
mit Füßen / with feet	
ES580.050F	270 x 175 x 45 mm
ohne Füße / without feet	
ES580.050	270 x 175 x 35 mm

Maschenweite in Boden 7 mm
Maschenweite an den Seiten 3 mm
mesh size of the bottom 7 mm
mesh size of the sides 3 mm



Deckel aus perforiertem Edelstahlblech für Dental-Siebkorb ES580.050, ES580.050WF

Stainless Steel perforated Lid for dental basket ES580.050; ES580.050WF


Artikelnr. Article-No.	Maße Dimensions
ES580.010	272 x 177 mm

Maschenweite 7 mm
mesh size 7 mm



Silikonteile zum selbstständigen Bestücken des Dentalkorbes ES580.050 und ES580.010 bestehend aus Silikonteilen für Korb und Deckel für max. 10 Instrumente

Silicone Parts for independent loading of Dental basket ES580.050 and ES580.010 consisting of silicone for basket and cover for max. 10 instruments

Artikelnr. Article-No.	Maße Dimensions	5 Teile 5 parts
ES580.001	L 160 mm	 blau/blue



Durchmesser der Mulden 11 mm
diameter of the hollows 11 mm



Zubehör
Accessories



Drahtsiebkorb für Dental Container
Wire basket for Dental Container

Edelstahlsiebkorb
Stainless steel wire basket

ArtikelNr. Article-No.	Maße Dimensions
ER590.045	270 x 170 x 42 mm

Siebkorb aus Edelstahlblech
Stainless steel screen basket



Edelstahlsiebkorb
Stainless steel screen basket

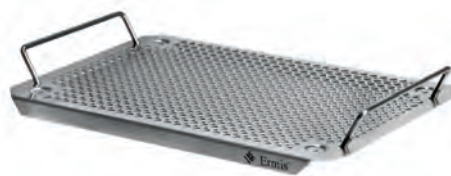
ArtikelNr. Article-No.	Maße Dimensions
ES590.050	267 x 169 x 37 mm

■ **Siebkörbe aus Edelstahlblech sind auch mit Füßen erhältlich**
Stainless steel screen basket also with feet available



Deckel zu Edelstahlsiebkorb
Lid for stainless steel screen basket

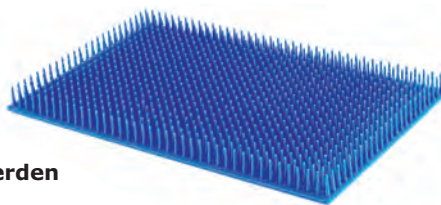
ArtikelNr. Article-No.	Maße Dimensions
ES590.000	270 x 173 mm



Tablett aus Edelstahlblech mit Griff und Füßen
Stainless steel tray with handle and feet

Edelstahltablett
Stainless steel tray

ArtikelNr. Article-No.	Maße Dimensions
ES500.000	265 x 175 mm



Die Matte kann auf das gewünschte Maß zugeschnitten werden
The mat can be cut to the desired dimensions

Silikonmatte
Silicone mat

ArtikelNr. Article-No.	Maße Dimensions
ER852.050B	260 x 160 mm



Spannrahmen
Drape Retainer

Spannrahmen
Drape Retainer

ArtikelNr. Article-No.	Maße Dimensions
ER595.000	280 x 175 mm



Einschlagtuch
Drape

Einschlagtuch
Drape

ArtikelNr. Article-No.	Maße Dimensions	
ER095.010G	600 x 400 mm	
ER095.020G	650 x 650 mm	
ER095.030G	850 x 850 mm	
ER095.010B	600 x 400 mm	
ER095.020B	650 x 650 mm	
ER095.030B	850 x 850 mm	



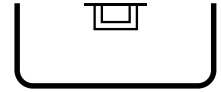
Wanne ungelocht

Bottom non perforated

Artikelnr. Article-No.	Maße Dimensions
ER505.050E	211 x 140 x 41 mm



Boden ungelocht
Bottom non perforated



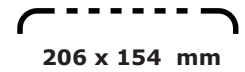
Deckel gelocht

Lid perforated

ER504.010E		silber/silver
ER504.020E		gelb, gold/yellow, gold
ER504.030E		rot/red
ER504.040E		blau/blue
ER504.050E		grün/green
ER504.060E		schwarz/black



Deckel gelocht
Lid perforated



Maße mit montiertem Deckel
Dimensions with fitted lid

außen / outside
211 x 154 x 51 mm

Drahtsiebkorb für 1/2 Dental Container mit Griffen, Flechtung - gewellt

Wire Basket for 1/2 Dental Container with handles, Standard Crimp Square Hole

Artikelnr. Article-No.	Maße Dimensions
ER590.035	170 x 130 x 25 mm



Edelstahlsiebkorb aus perforiertem Blech passend für 1/2 Dentalcontainer

Stainless Steel Screen Basket suitable for 1/2 Dental Container

Artikelnr. Article-No.	Maße Dimensions
ES584.030	170 x 131 x 28 mm



Maschenweite in Boden 7 mm
Maschenweite an den Seiten 2 mm
mesh size of the bottom 7 mm
mesh size of the sides 2 mm

Deckel aus perforiertem Edelstahlblech für 1/2 Dental-Siebkorb ES584.030

Stainless Steel Screen Lid for 1/2 Dental basket ES584.030

Artikelnr. Article-No.	Maße Dimensions
ES584.010	173 x 134 mm



Maschenweite 7 mm
mesh size 7 mm

Silikoneinsätze für ES584.030, ES584.010 mit 7 mm Maschenweite

Silicone parts for ES584.030, ES584.010 with 7 mm mesh size

Artikelnr. Article-No.	Maße Dimensions	3 Teile 3 parts
ES580.002	L 120 mm	blau/blue



für max. 10 Instrumente
for max. 10 instruments

Durchmesser der Mulden 8 mm
diameter of the hollows 8 mm



SteriSafe

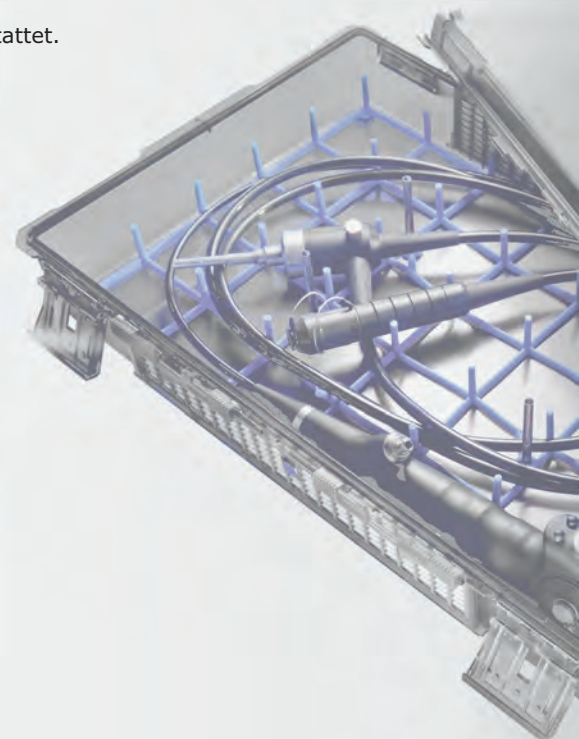
Sterisafe DURO

Der Sterisafe DURO Sterilisationscontainer aus Spezialkunststoff für die **Dampf-, Gas- (FORM, EO) und H2O2-/Plasma-Sterilisation**. **Hoch schlagzäh, alkalisch > pH 10,5 manuell und maschinell aufbereitbar.**

Dabei werden die Sterisafe DURO Container standardmäßig **mit Langzeitfiltern** ausgestattet. Die **Datumseinsätze** sind dabei ab Werk auf das Datum der Erstmontage eingestellt.

Für alle Sterisafe DURO Container sind auch Einzelteile als Ersatzteile erhältlich.

Die selbsthaltenden Fixierungsleisten aus Silikon **gegen Verrutschen und mit minimierter Auflagefläche zur Vermeidung von Spülschatten.**



Sterisafe DURO

The Sterisafe DURO sterilization container is made of high quality synthetic material. Used for **steam-, gas (FORM, EO) and H2O2- / plasma-sterilization**. Extremely high impact resistant, suitable for treatment with **pH-values > 10.5**.

Sterisafe DURO are fitted as standard **with long-term filters**. **The date stamps** are adjusted in the factory to the initial assembly date.

For all Sterisafe DURO containers parts are available as spares.

The fixation strips made of silicone **to prevent instruments from slipping and with minimum contact area to avoid shadowing during washing.**



SET 01 - 3/4 STE Sterisafe DURO A3 bestehend aus Container und Gitterunterlage, besonders geeignet für die Sterilisation von thermolabilen Instrumenten, wie flexiblen Endoskopen

SET 01 - 3/4 STE Sterisafe DURO A3 consisting of container and bottom grid, specially suitable for heat sensitive instruments, like flexible endoscopes

Artikelnr. Article-No.	Maße Dimensions
EP529.001	450 x 292 x 87 mm



SET 02 - 3/4 Sterisafe DURO A3 bestehend aus Container, Gitterunterlage und Instrumententräger mit Silikonhalterungen, besonders geeignet für die Reinigung, Sterilisation und Lagerung von starren Instrumenten

SET 02 - 3/4 Sterisafe DURO A3 consisting of container, bottom grid and instrument rack with silicone fixations, specially suitable for cleaning, sterilization and storage of rigid instruments



Artikelnr. Article-No.	Maße Dimensions
EP529.002	450 x 292 x 87 mm

SET 03 – Sterisafe DURO A4 bestehend aus Container, Siebkorb und Siebschale mit Silikonhalterungen jeweils, besonders geeignet für die Reinigung, Sterilisation und Lagerung von feinen Instrumenten

SET 03 – Sterisafe DURO A4 consisting of container, basket and basket with lid with silicone fixations, specially suitable for cleaning, sterilization and storage of delicate instruments



Artikelnr. Article-No.	Maße Dimensions
EP529.003	290 x 190 x 60 mm

SET 04 - Sterisafe DURO A4plus bestehend aus Container, Siebkorb und Siebschale mit Silikonhalterungen jeweils, besonders geeignet für die Reinigung, Sterilisation und Lagerung von feinen Instrumenten (Ophtalmologie)

SET 04 - Sterisafe DURO A4plus consisting of container, basket and basket with lid with silicone fixations, specially suitable for cleaning, sterilization and storage of delicate instruments (ophtalmologic)



Artikelnr. Article-No.	Maße Dimensions
EP529.004	290 x 190 x 70 mm



SteriSafe



SET 05 - Sterisafe DURO A6 bestehend aus Container, Siebkorb und Siebschale mit Silikonhalterungen jeweils, besonders geeignet für die Reinigung, Sterilisation und Lagerung von feinen Instrumenten

SET 05 - Sterisafe DURO A6 consisting of container basket and basket with lid with silicone fixations, specially suitable for cleaning, sterilization and storage of delicate instruments

Artikelnr. Article-No.	Maße Dimensions
EP529.005	190 x 110 x 60 mm



SET 06 - Sterisafe DURO A4plus bestehend aus Container, Instrumententräger A4plus mit Silikonhalterungen und Silikonmatte, besonders geeignet für die Reinigung, Sterilisation und Lagerung von starren Instrumenten

SET 06 - Sterisafe DURO A4plus consisting of container, instrument rack with silicone fixations and silicone mat, specially suitable for cleaning, sterilization and storage of rigid instruments

Artikelnr. Article-No.	Maße Dimensions
EP529.006	290 x 190 x 70 mm



SET 07 - Sterisafe DURO E42 bestehend aus Container und Instrumententräger mit Silikonhalterungen, besonders geeignet für die Reinigung, Sterilisation und Lagerung von starren Instrumenten

SET 07 - Sterisafe DURO E42 consisting of container and instrument rack with silicone fixations, specially suitable for cleaning, sterilization and storage of rigid instruments

Artikelnr. Article-No.	Maße Dimensions
EP529.007	440 x 107 x 70 mm



SET 10 - Toolsafe Instrumententräger A4plus mit Silikonhalterungen, für 2 starre Endoskope

SET 10 - Toolsafe Instrument Rack A4plus with silicone fixations, for 2 rigid endoscopes

Artikelnr. Article-No.	Maße Dimensions
EP529.010	255 x 76 x 55 mm



SET 11 - Toolsafe Instrumententräger E42 mit Silikonhalterungen, für 2 starre Endoskope

SET 11 - Toolsafe Instrument Rack E42 with silicone fixations, for 2 rigid endoscopes

Artikelnr. Article-No.	Maße Dimensions
EP529.011	415 x 76 x 55 mm



PTFE Filter für Sterisafe DURO Container, für Dampf, -Gas (EO, FORM) und H2O2 -/ Plasmasterilisation - für Instrumente ohne Lumen

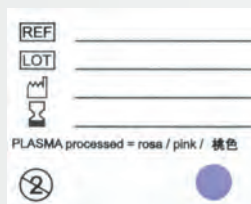
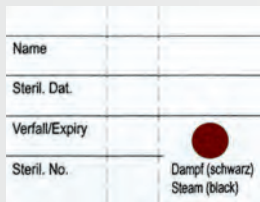
PTFE Filter for Sterisafe DURO Container, for steam, - gas (EO, FORM) and H2O2 -/ plasma sterilization - for instruments without lumen

Artikel-Nr. Article-No.	St/Pa pcs/Pa	Geeignet für Suitable for
EP521.103.02	2	Container Größe A3 / A3plus, für ca. 100 Sterilisationszyklen Container size A3 / A3plus, for ca. 100 sterilization cycles
EP521.104.02	2	Container Größe A4 / A4plus und E42, für ca. 100 Sterilisationszyklen Container size A4 / A4plus und E42, for ca. 100 sterilization cycles
EP521.106.02	2	Container Größe A6, für ca. 100 Sterilisationszyklen Container size A6, for ca. 100 sterilization cycles



Einwegfilter / Single use filter

Artikel-Nr. Article-No.	St/Pa pcs/Pa	Geeignet für Container Größe A3 Suitable for Container size A3
EP521.103.03	100	Einwegfilter mit Indikatorpunkt für Plasmasterilisation von Instrumenten mit Lumen Single use filter with indicator for plasma sterilization for instruments with lumen
EP521.103.04	100	Einwegfilter mit drei Indikatorpunkten für Dampf, Gas (EO, FORM) Sterilisation von Instrumenten mit Lumen Single use filter with indicators for steam, gas (EO, FORM) sterilization for instruments with lumen



Artikelnr. Article-No.
EP521.101.XX

SteriSafe Datumseinsatz für das Verfallsdatum des PTFE Filters, passend für alle Größen
SteriSafe Date Stamp for indicating the expiry date of the PTFE filters, suitable for all sizes

Artikelnr. Article-No.	SteriSafe Siegetiketten SteriSafe Inscription label
EP521.711	für DAMPF, mit Indikatorpunkt, 2000 St./Pa for STEAM, with Indicator spot, 2000 pcs/Pa
EP521.712	für PLASMA, mit Indikatorpunkt, 500 St./Pa for PLASMA, with Indicator spot, 500 pcs/Pa

passend für alle Größen / suitable for all sizes



Artikelnr. Article-No.
EP521.102

SteriSafe Sicherungsplomben
passend für alle Größen, 100 St./Pa
SteriSafe security seals suitable for all sizes, 100 pcs/Pa



Sterilisationscontainer Sondergröße
Sterilisation Container Special Size



Bürsten Container aus Aluminium für 20 Bürsten Mit Wandmontagebefestigung
Brush container Stainless Steel for 20 brushes With wall mounting fixtures

ER880.010		silber/silver
ER880.020		gelb, gold/yellow, gold
ER880.030		rot/red
ER880.040		blau/blue
ER880.050		grün/green

außen / outside
240 x 275 x 70 mm



Sterilcontainer mit Instrumenteneinsatz
Sterilisation Container with Instrument Holder

Passende Papierfilter
Suitable Paper Filter

Artikelnr. Article-No.	Maße Dimension	Artikelnr. Article-No.	Maße Dimension
ER710.050	295 x 145 x 45 mm	ER803.012	245 x 165 mm
ER710.060	195 x 145 x 45 mm	ER803.013	140 x 130 mm



Sterilcontainer Deckel gelocht, Wanne ungelocht

Sterilisation Container
Lid perforated Bottom non perforated

Passende Papierfilter
Suitable Paper Filter

Artikelnr. Article-No.	Maße Dimension	Artikelnr. Article-No.	Maße Dimension
ER710.070	250 x 100 x 70 mm	ER803.011	210 x 85 mm
ER710.080	250 x 150 x 85 mm	ER803.010	215 x 130 mm



Instrumentenbehälter aus Edelstahl für 8 Instrumente, komplett mit Tablett, Silikoneinsätzen und Nadeletui

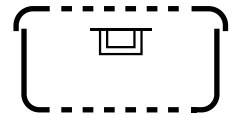
Stainless steel box
for 8 instruments, complete with tray,
silicone holders and needle case

Artikelnr. Article-No.	Maße Dimension
ES700.000	245 x 134 x 35 mm



Implantat Kassetten Implant Cassettes

Boden gelocht
Bottom perforated



Achtung! Kein Filter
Attention! No filter

ER610.060		silber/silver
ER620.060		gelb, gold/yellow, gold
ER630.060		rot/red
ER640.060		blau/blue
ER650.060		grün/green
ER660.060		schwarz/black

Nur Boden in Farbe
Only Bottom coloured

Implantat Implant

65

außen / outside
310 x 128 x 65 mm

innen / inside
302 x 118 x 50 mm



ER612.070		silber/silver
ER622.070		gelb, gold/yellow, gold
ER632.070		rot/red
ER642.070		blau/blue
ER652.070		grün/green
ER662.070		schwarz/black

Ganze Kasette in Farbe
Complete Cassette coloured

Implantat Implant

75

außen / outside
495 x 166 x 80 mm

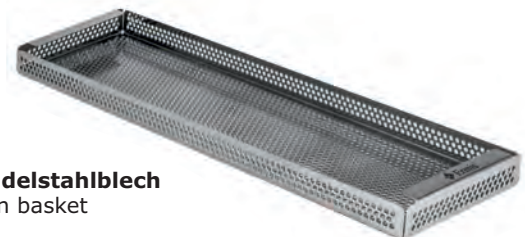
innen / inside
488 x 138 x 75 mm



Edelstahlsiebkorb Stainless steel screen basket

Artikelnr. Article-No.	Maße Dimensions
ES600.000	470 x 134 x 27 mm

Implantat Implant



**Siebkorb
aus perforiertem Edelstahlblech**
Stainless steel screen basket



ER600.010		silber/silver
-----------	--	----------------------

Auf Wunsch mit Silikoneinsätzen bestückbar
By Request with Silicone Holders customisable

Optik Scopy

außen / outside
254 x 61,5 x 49,5 mm

innen / inside
249 x 57 x 46,5 mm



ER600.020		silber/silver
-----------	--	----------------------

Auf Wunsch mit Silikoneinsätzen bestückbar
By Request with Silicone Holders customisable

Optik Scopy

außen / outside
454 x 72 x 62,5 mm

innen / inside
447 x 67 x 59,5 mm



Optik Kassetten Endoscopy Cassettes



Endoskopiesiebkörbe
Endoscopy Baskets

Endoskopiedrahtsiebkorb mit Deckel und flexiblem Fixierungselement für 1 Endoskop

Endoscopy Wire Basket with Lid and Silicone Holders for 1 Endoscope



Artikelnr. Article-No.	Maße Dimensions
ER600.025	180 x 80 x 52 mm
ER600.030	290 x 80 x 55 mm
ER600.040	460 x 80 x 55 mm
ER600.070	670 x 80 x 52 mm

Endoskopiedrahtsiebkorb mit Deckel und flexiblem Fixierungselement für 2 Endoskope

Endoscopy Wire Basket with Lid and Silicone Holders for 2 Endoscopes



Artikelnr. Article-No.	Maße Dimensions
ER600.050	290 x 80 x 55 mm
ER600.060	460 x 80 x 55 mm

Endoskopiedrahtsiebkorb mit Deckel und flexiblem Fixierungselement für mehrere Optiken

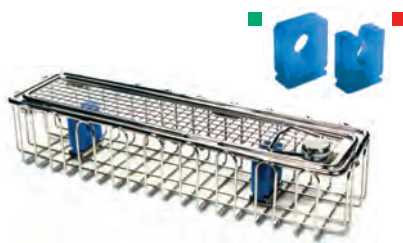
Endoscopy Wire Basket with Lid and Silicone Holders for a variable number of Endoscopes



Artikelnr. Article-No.	Maße Dimensions
ER600.031	290 x 160 x 52 mm
ER600.032	310 x 150 x 77 mm
ER600.033	460 x 160 x 52 mm
ER600.034	460 x 225 x 52 mm
ER600.035	580 x 160 x 52 mm

Endoskopiedrahtsiebkorb mit Deckel und Fixierungselement für 1 Endoskop

Endoscopy Wire Basket with Lid and Silicone Holders for 1 Endoscope



Artikelnr. Article-No.	Maße Dimensions
ER691.020	290 x 80 x 55 mm
ER691.040	460 x 80 x 55 mm

Fixierungselemente / Silicone Holders

Artikelnr. Article-No.	Maße Dimensions
ER856.010	■ Ø 12 mm
ER856.011	■ Ø 14 mm

Endoskopiedrahtsiebkorb mit Deckel und Fixierungselement für 2 Endoskope

Endoscopy Wire Basket with Lid and Silicone Holders for 2 Endoscopes



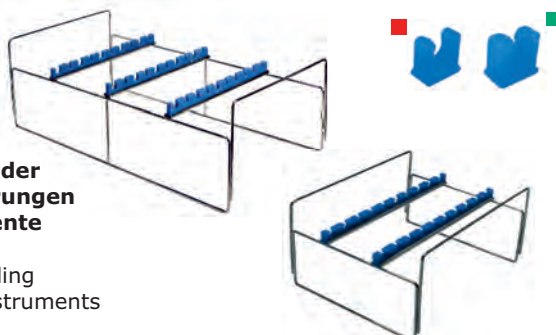
Artikelnr. Article-No.	Maße Dimensions
ER691.030	290 x 80 x 55 mm
ER691.050	460 x 80 x 55 mm

Fixierungselemente / Silicone Holders

Artikelnr. Article-No.	Maße Dimensions
ER856.010	■ Ø 12 mm
ER856.011	■ Ø 14 mm

Endoskopieständer mit Silikonlagerungen für 10 Instrumente

Endoscopy Rack with Silicone Holding Clamps for 10 Instruments



Artikelnr. Article-No.	Maße Dimensions
ER843.060	485 x 235 x 160 mm
ER843.061	235 x 200 x 160 mm

Fixierungselemente / Silicone Holders

Artikelnr. Article-No.	Maße Dimensions
ER855.010	■ Ø 10 mm
ER855.011	■ Ø 5 mm

Ersatzteil für Endoskopieständer / Spare part for Endoscopy Rack



Entsorgungs- Container

Removal Containers





Aluminium Container, Deckel und Wannen
Aluminium Container, Lids and Bottoms

Boden ungelocht
Bottom non perforated



1/1



Artikelnr. Article-No.	außen outside	Maße mit Deckel Dimensions with lid
ER105.100E	585 x 274 x 88 mm	585 x 278 x 105 mm
ER105.135E	585 x 274 x 123 mm	585 x 278 x 140 mm
ER105.150E	585 x 274 x 138 mm	585 x 278 x 155 mm
ER105.200E	585 x 274 x 188 mm	585 x 278 x 208 mm
ER105.260E	585 x 274 x 248 mm	585 x 278 x 263 mm

Deckel ungelocht
Lid non perforated



585 x 278 mm

1/1



ER102.010E		silber/silver
ER102.020E		gelb, gold/yellow, gold
ER102.030E		rot/red
ER102.040E		blau/blue
ER102.050E		grün/green
ER102.060E		schwarz/black

Boden ungelocht
Bottom non perforated



3/4



Artikelnr. Article-No.	außen outside	Maße mit Deckel Dimensions with lid
ER205.100E	462 x 274 x 88 mm	462 x 278 x 105 mm
ER205.135E	462 x 274 x 123 mm	462 x 278 x 140 mm
ER205.150E	462 x 274 x 138 mm	462 x 278 x 155 mm
ER205.200E	462 x 274 x 188 mm	462 x 278 x 205 mm

Deckel ungelocht
Lid non perforated



462 x 278 mm

3/4



ER202.010E		silber/silver
ER202.020E		gelb, gold/yellow, gold
ER202.030E		rot/red
ER202.040E		blau/blue
ER202.050E		grün/green
ER202.060E		schwarz/black

Boden ungelocht
Bottom non perforated



1/2



Artikelnr. Article-No.	außen outside	Maße mit Deckel Dimensions with lid
ER305.100E	297 x 274 x 88 mm	299 x 278 x 105 mm
ER305.135E	297 x 274 x 123 mm	299 x 278 x 140 mm
ER305.150E	297 x 274 x 138 mm	299 x 278 x 155 mm
ER305.200E	297 x 274 x 188 mm	299 x 278 x 208 mm
ER305.260E	297 x 274 x 248 mm	299 x 278 x 263 mm

Deckel ungelocht
Lid non perforated



299 x 278 mm

1/2



ER302.010E		silber/silver
ER302.020E		gelb, gold/yellow, gold
ER302.030E		rot/red
ER302.040E		blau/blue
ER302.050E		grün/green
ER302.060E		schwarz/black

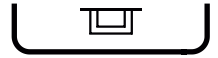


Aluminium Container, Deckel und Wannen Aluminium Container, Lids and Bottoms

Artikelnr. Article-No.	außen outside	Maße mit Deckel Dimensions with lid
ER505.040E	312 x 183 x 36 mm	312 x 189 x 50 mm
ER505.060E	312 x 183 x 54 mm	312 x 189 x 66 mm
ER505.080E	312 x 183 x 72 mm	312 x 189 x 83 mm
ER505.100E	312 x 183 x 85 mm	312 x 189 x 98 mm
ER505.130E	312 x 183 x 122 mm	312 x 189 x 134 mm



Boden ungelocht
Bottom non perforated



Dental

ER502.010E		silber/silver
ER502.020E		gelb, gold/yellow, gold
ER502.030E		rot/red
ER502.040E		blau/blue
ER502.050E		grün/green
ER502.060E		schwarz/black



Deckel ungelocht
Lid non perforated



312 x 189 mm

Dental

Artikelnr. Article-No.	außen outside	Maße mit Deckel Dimensions with lid
ER405.040E	310 x 131 x 28 mm	310 x 140 x 40 mm
ER405.070E	310 x 131 x 56 mm	310 x 140 x 66 mm
ER405.100E	310 x 131 x 85 mm	310 x 140 x 96 mm



Boden ungelocht
Bottom non perforated



Mini

ER402.010E		silber/silver
ER402.020E		gelb, gold/yellow, gold
ER402.030E		rot/red
ER402.040E		blau/blue
ER402.050E		grün/green
ER402.060E		schwarz/black



Deckel ungelocht
Lid non perforated



310 x 140 mm

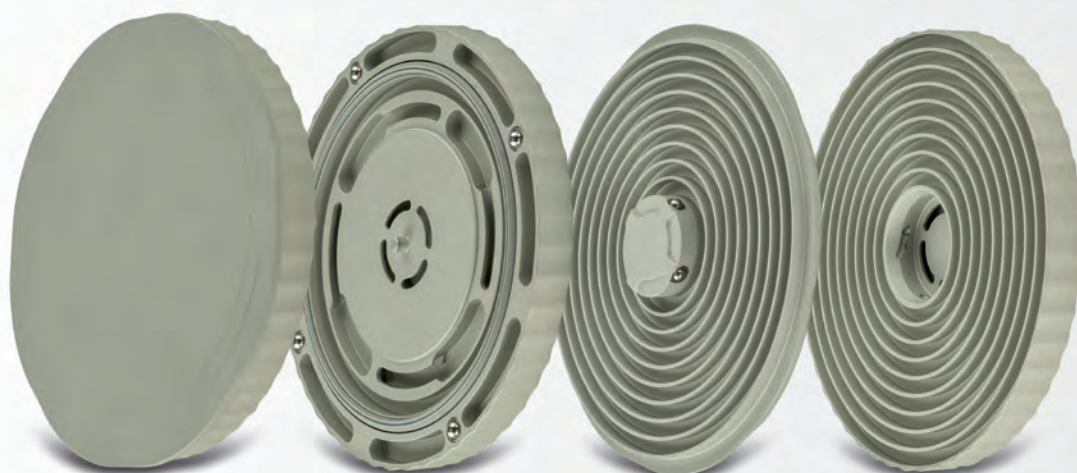
Mini



PTFE



Ventilsystem



Barriere



Ermis®

Premium System | Premium System

3-in-one Aluminium

Premium System 3-in-one Aluminium



Filtertechnologie / Filter Technology



ER806.000PA

PTFE Technologie mit sicherem Schutz und Arbeitserleichterung.
PTFE Technology for easing working process and safe protection.



ER806.000BA

Barriere Filter Einsatz funktioniert lebenslang und ist nahezu wartungsfrei.
Basiert auf der Trennung des Luftstroms und der Mikroorganismen.
Barrier Filter Elements life-long and maintenance-free. Based on the isolation of airflow and the micro-organisms.

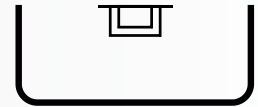


ER806.000VA

Ventilsystem arbeitet auf dem Prinzip des Druckwechsels und ist nahezu wartungsfrei.
Valve system operates on the principle of the pressure fluctuations and is maintenance-free.



Boden ungelocht
Bottom non perforated



Wannen ungelocht
Bottoms non perforated

ER105.100E	ER105.135E	ER105.150E	ER105.200E	ER105.260E
100	135	150	200	260
außen / outside 585 x 274 x 88 mm	außen / outside 585 x 274 x 123 mm	außen / outside 585 x 274 x 138 mm	außen / outside 585 x 274 x 188 mm	außen / outside 585 x 274 x 248 mm

Deckel gelocht
Lid perforated



585 x 278 mm



PTFE System
PTFE System

Barriere System
Barrier System

Ventil System
Valve System

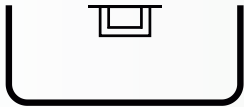
	ER100.010PA		ER100.010BA		ER100.010VA
	ER100.020PA		ER100.020BA		ER100.020VA
	ER100.030PA		ER100.030BA		ER100.030VA
	ER100.040PA		ER100.040BA		ER100.040VA
	ER100.050PA		ER100.050BA		ER100.050VA
	ER100.060PA		ER100.060BA		ER100.060VA

Maße mit montiertem Deckel / Dimensions with fitted lid

außen / outside 585 x 278 x 105 mm	außen / outside 585 x 278 x 140 mm	außen / outside 585 x 278 x 155 mm	außen / outside 585 x 278 x 208 mm	außen / outside 585 x 278 x 263 mm
--	--	--	--	--



Boden ungelocht
Bottom non perforated



Wannen ungelocht
Bottoms non perforated

ER205.100E	ER205.135E	ER205.150E	ER205.200E
100	135	150	200
außen / outside 462 x 274 x 88 mm	außen / outside 462 x 274 x 123 mm	außen / outside 462 x 274 x 138 mm	außen / outside 462 x 274 x 188 mm

Deckel gelocht
Lid perforated



462 x 278 mm



PTFE System
PTFE System

Barriere System
Barrier System

Ventil System
Valve System

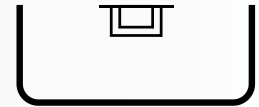
	ER200.010PA		ER200.010BA		ER200.010VA
	ER200.020PA		ER200.020BA		ER200.020VA
	ER200.030PA		ER200.030BA		ER200.030VA
	ER200.040PA		ER200.040BA		ER200.040VA
	ER200.050PA		ER200.050BA		ER200.050VA
	ER200.060PA		ER200.060BA		ER200.060VA

Maße mit montiertem Deckel / Dimensions with fitted lid

außen / outside 462 x 278 x 105 mm	außen / outside 462 x 278 x 140 mm	außen / outside 462 x 278 x 155 mm	außen / outside 462 x 278 x 208 mm
--	--	--	--



Boden ungelocht
Bottom non perforated



Wannen ungelocht
Bottoms non perforated

ER305.100E	ER305.135E	ER305.150E	ER305.200E	ER305.260E
100	135	150	200	260
außen / outside 297 x 274 x 88 mm	außen / outside 297 x 274 x 123 mm	außen / outside 297 x 274 x 138 mm	außen / outside 297 x 274 x 188 mm	außen / outside 297 x 274 x 248 mm

Deckel gelocht
Lid perforated



299 x 278 mm



PTFE System
PTFE System

Barriere System
Barrier System

Ventil System
Valve System

	ER300.010PA		ER300.010BA		ER300.010VA
	ER300.020PA		ER300.020BA		ER300.020VA
	ER300.030PA		ER300.030BA		ER300.030VA
	ER300.040PA		ER300.040BA		ER300.040VA
	ER300.050PA		ER300.050BA		ER300.050VA
	ER300.060PA		ER300.060BA		ER300.060VA

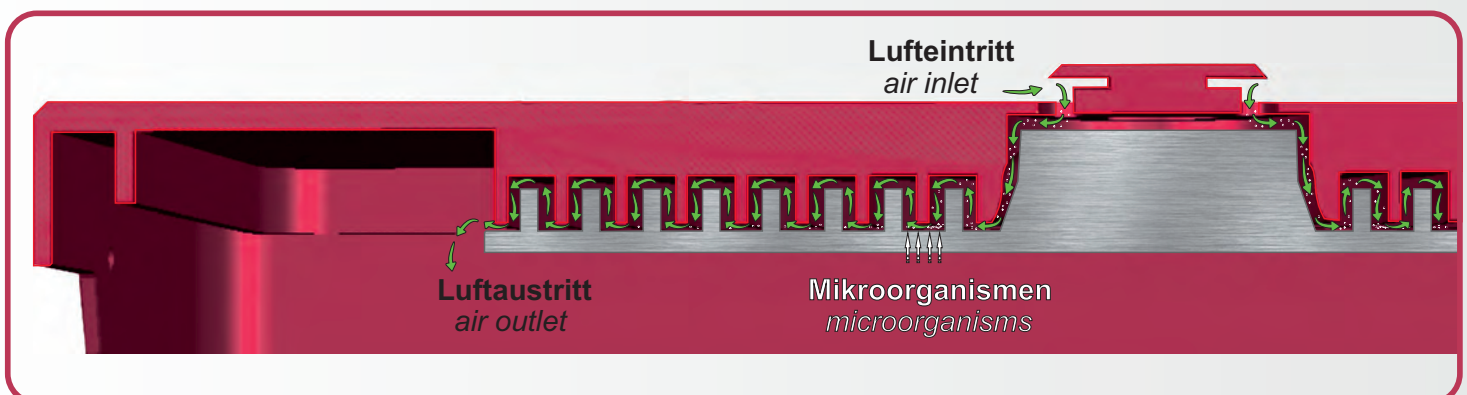
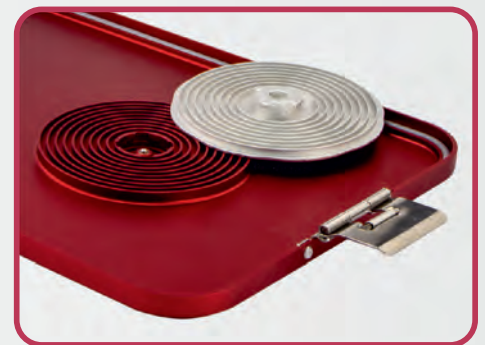
Maße mit montiertem Deckel / Dimensions with fitted lid

außen / outside 299 x 278 x 105 mm	außen / outside 299 x 278 x 140 mm	außen / outside 299 x 278 x 155 mm	außen / outside 299 x 278 x 208 mm	außen / outside 299 x 278 x 263 mm
--	--	--	--	--

TUT-Premium Containersystem mit Barriersystem (auf dem Prinzip der Pasteurschen Schleife)

TUT-Premium Container systems with barrier system (based on the principle of the Pasteur loop)

- + **Deckel** aus einem Aluminiumblock gefräst, daher sehr robust und widerstandsfähig
Lid milled from an aluminium block, therefore very robust and resistant
- + **Wanne** kombinierbar mit E-Standardcontainerwanne ungelocht
Bottom combinable with the Standard E-Model non-perforated bottom
- + **Größen** 1/1 – 3/4 - 1/2 - Dental – Mini – Maxi ½ Dental – ½ Dental
Sizes 1/1 – 3/4 - 1/2 - Dental – Mini – Maxi ½ Dental – ½ Dental
- + **Handling** einfach und zeitsparend, da kein Filtertausch notwendig ist
Handling simple and time-saving as no filter replacement is required
- + **Dichtung** nicht verklebt. Dichtungstausch kann daher selbstständig durchgeführt werden
Sealing gasket is not glued, therefore the replacement can be performed independently





Ermis®

TUT-Premium-System

TUT-Premium-System

Sterilcontainer mit Alu Massiv Deckel

Sterile container with aluminium solid lid

TUT-PREMIUM-SYSTEM





Sterilcontainer mit Alu Massiv Deckel
Sterile container with aluminium solid lid

1/1



Boden ungelocht
Bottom non perforated



Wannen ungelocht
Bottoms non perforated

ER105.100E	ER105.135E	ER105.150E	ER105.200E	ER105.260E
100	135	150	200	260
außen / outside 585 x 274 x 88 mm	außen / outside 585 x 274 x 123 mm	außen / outside 585 x 274 x 138 mm	außen / outside 585 x 274 x 188 mm	außen / outside 585 x 274 x 248 mm

Deckel gelocht mit Barriere-System
Lid perforated with Barrier-System



Deckel gelocht
Lid perforated



587 x 279 mm

ER100.010TB		silber/silver
ER100.020TB		gelb, gold/yellow, gold
ER100.030TB		rot/red
ER100.040TB		blau/blue
ER100.050TB		grün/green
ER100.060TB		schwarz/black

Maße mit montiertem Deckel
Dimensions with fitted lid

außen / outside 587 x 279 x 105 mm	außen / outside 587 x 279 x 140 mm	außen / outside 587 x 279 x 155 mm	außen / outside 587 x 279 x 208 mm	außen / outside 587 x 279 x 263 mm
--	--	--	--	--



Boden ungelocht
Bottom non perforated



Wannen ungelocht
Bottoms non perforated

ER205.100E	ER205.135E	ER205.150E	ER205.200E
100	135	150	200
außen / outside 462 x 274 x 88 mm	außen / outside 462 x 274 x 123 mm	außen / outside 462 x 274 x 138 mm	außen / outside 462 x 274 x 188 mm



Deckel gelocht mit Barriere-System
Lid perforated with Barrier-System

Deckel gelocht
Lid perforated



464 x 279 mm



ER200.010TB		silber/silver
ER200.020TB		gelb, gold/yellow, gold
ER200.030TB		rot/red
ER200.040TB		blau/blue
ER200.050TB		grün/green
ER200.060TB		schwarz/black

Maße mit montiertem Deckel
Dimensions with fitted lid

außen / outside 464 x 279 x 105 mm	außen / outside 464 x 279 x 140 mm	außen / outside 464 x 279 x 155 mm	außen / outside 464 x 279 x 208 mm
--	--	--	--



Sterilcontainer mit Alu Massiv Deckel
Sterile container with aluminium solid lid **1/2**



Boden ungelocht
Bottom non perforated



Wannen ungelocht
Bottoms non perforated

ER305.100E	ER305.135E	ER305.150E	ER305.200E	ER305.260E
100 außen / outside 297 x 274 x 88 mm	135 außen / outside 297 x 274 x 123 mm	150 außen / outside 297 x 274 x 138 mm	200 außen / outside 297 x 274 x 188 mm	260 außen / outside 297 x 274 x 248 mm

Deckel gelocht mit Barriere-System
Lid perforated with Barrier-System



Deckel gelocht
Lid perforated



297 x 279 mm

ER300.010TB		silber/silver
ER300.020TB		gelb, gold/yellow, gold
ER300.030TB		rot/red
ER300.040TB		blau/blue
ER300.050TB		grün/green
ER300.060TB		schwarz/black

Maße mit montiertem Deckel
Dimensions with fitted lid

außen / outside 299 x 279 x 105 mm	außen / outside 299 x 279 x 140 mm	außen / outside 299 x 279 x 155 mm	außen / outside 299 x 279 x 208 mm	außen / outside 299 x 279 x 263 mm
--	--	--	--	--



TUT-PREMIUM-SYSTEM





Dentalcontainer mit Alu Massiv Deckel
Dentalcontainer with aluminium solid lid



Boden ungelocht
Bottom non perforated



Wannen ungelocht
Bottoms non perforated

ER505.040E	ER505.060E	ER505.080E	ER505.100E	ER505.130E
40 außen / outside 312 x 183 x 36 mm	60 außen / outside 312 x 183 x 54 mm	80 außen / outside 312 x 183 x 72 mm	100 außen / outside 312 x 183 x 85 mm	130 außen / outside 312 x 183 x 122 mm

Deckel gelocht
Lid perforated



Alu massiv Dental Deckel gelocht mit Barriere System
Alu massive Dental Lid with barrier system



Artikelnr. Article-No.	außen outside	Farbe colour
ER500.010TB	310 x 189 mm	silber/silver
ER500.020TB	310 x 189 mm	gelb, gold/yellow, gold
ER500.030TB	310 x 189 mm	rot/red
ER500.040TB	310 x 189 mm	blau/blue
ER500.050TB	310 x 189 mm	grün/green
ER500.060TB	310 x 189 mm	schwarz/black

Maße mit montiertem Deckel
Dimensions with fitted lid

40	65	80	100	130
außen / outside 312 x 189 x 50 mm	außen / outside 312 x 189 x 66 mm	außen / outside 312 x 189 x 83 mm	außen / outside 312 x 189 x 98 mm	außen / outside 312 x 189 x 134 mm



Minicontainer mit Alu Massiv Deckel

Minicontainer with aluminium solid lid

Boden ungelocht
Bottom non perforated



Wannen ungelocht

Bottoms non perforated

ER405.040E	ER405.070E	ER405.100E
40	70	100
außen / outside 310 x 131 x 28 mm	außen / outside 310 x 131 x 56 mm	außen / outside 310 x 131 x 85 mm



Deckel gelocht

Lid perforated



Alu massiv Mini Deckel gelocht mit Barriere System

Alu massive Mini Lid with barrier system



Artikelnr. Article-No.	außen outside	Farbe colour
ER400.010TB	305 x 140 mm	silber /silver
ER400.020TB	305 x 140 mm	gelb, gold /yellow, gold
ER400.030TB	305 x 140 mm	rot /red
ER400.040TB	305 x 140 mm	blau /blue
ER400.050TB	305 x 140 mm	grün /green
ER400.060TB	305 x 140 mm	schwarz /black

Maße mit montiertem Deckel

Dimensions with fitted lid

40	70	100
außen / outside 310 x 140 x 40 mm	außen / outside 310 x 140 x 66 mm	außen / outside 310 x 140 x 96 mm



Maxi-1/2 Dentalcontainer mit Alu Massiv Deckel

Maxi-1/2 Dentalcontainer with aluminium solid lid

Boden ungelocht
Bottom non perforated



ER507.073E

mit 4 großen Schildhalterungen
with 4 large tag holders

Wannen ungelocht

Bottoms non perforated

ER507.060E	ER507.073E	ER507.100E	ER507.130E
60	80	100	130
außen / outside 227 x 161 x 50 mm	außen / outside 227 x 165 x 73 mm	außen / outside 227 x 161 x 90 mm	außen / outside 227 x 161 x 120 mm

Deckel gelocht

Lid perforated



Alu massiv Maxi 1/2 Dental gelocht mit Barriere System

Alu massive Maxi 1/2 Dental Lid perforated with barrier system



Artikelnr. Article-No.	außen outside	Farbe colour	
ER509.010TB	220 x 166 mm	silber /silver	
ER509.020TB	220 x 166 mm	gelb, gold /yellow, gold	
ER509.030TB	220 x 166 mm	rot /red	
ER509.040TB	220 x 166 mm	blau /blue	
ER509.050TB	220 x 166 mm	grün /green	
ER509.060TB	220 x 166 mm	schwarz /black	

Maße mit montiertem Deckel

Dimensions with fitted lid

60

80

100

130

außen / outside 227 x 166 x 60 mm	außen / outside 227 x 167 x 83 mm	außen / outside 227 x 166 x 100 mm	außen / outside 227 x 166 x 130 mm
---	---	--	--



1/2 Dentalcontainer mit Alu Massiv Deckel

1/2 Dentalcontainer with aluminium solid lid

Boden ungelocht
Bottom non perforated



Wannen ungelocht
Bottoms non perforated

Artikelnr. Article-No.	außen outside
ER505.050E	211 x 140 x 41 mm



Deckel gelocht
Lid perforated



Alu massiv 1/2 Dental Deckel gelocht mit Barriere System
Alu massive 1/2 Dental Lid perforated with barrier system



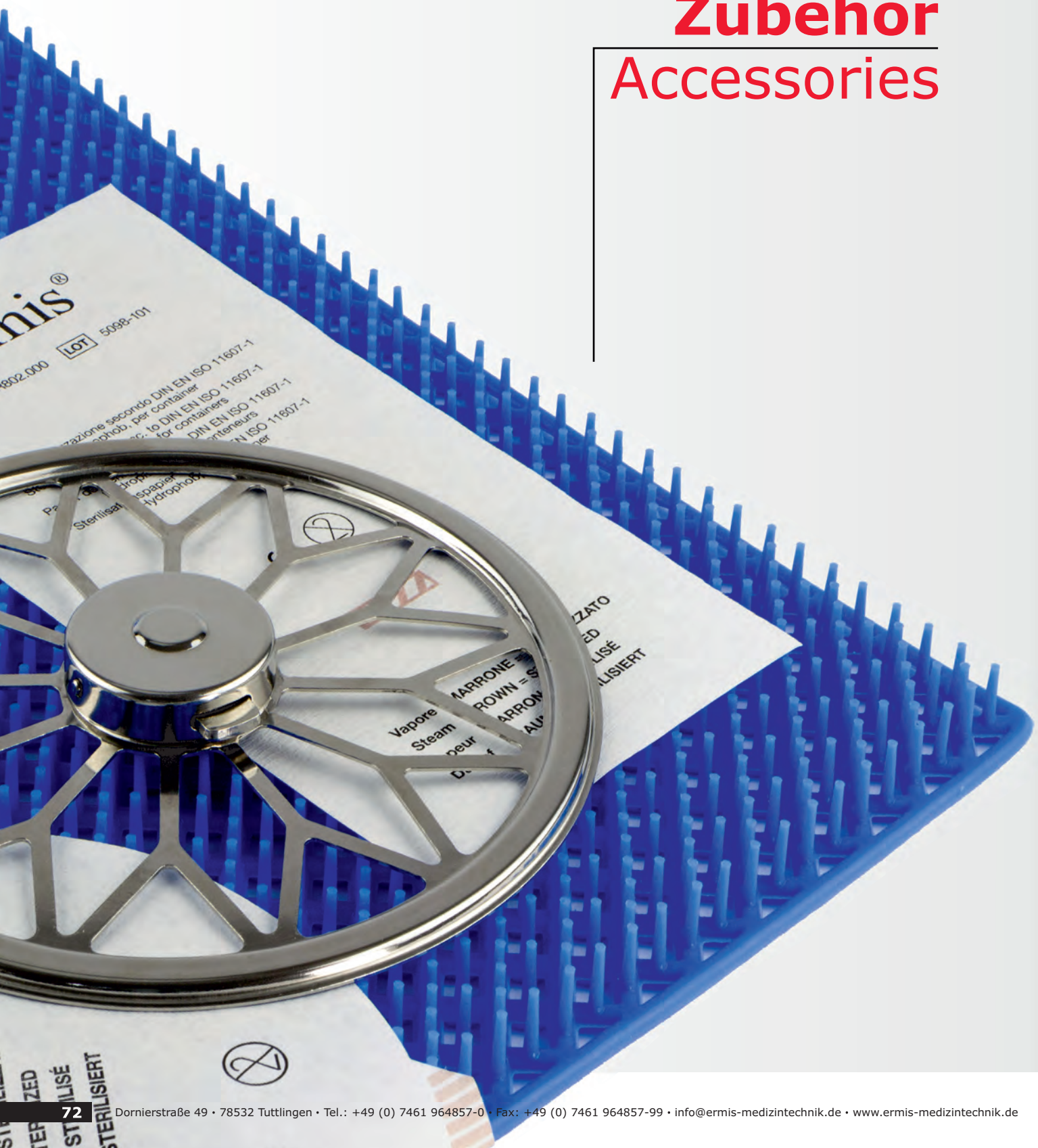
Artikelnr. Article-No.	außen outside	Farbe colour	
ER504.010TB	206 x 152 mm	silber/silver	
ER504.020TB	206 x 152 mm	gelb, gold/yellow, gold	
ER504.030TB	206 x 152 mm	rot/red	
ER504.040TB	206 x 152 mm	blau/blue	
ER504.050TB	206 x 152 mm	grün/green	
ER504.060TB	206 x 152 mm	schwarz/black	

Maße mit montiertem Deckel
Dimensions with fitted lid

außen / outside
211 x 152 x 51 mm



Zubehör Accessories





PTFE Filter sind auch in Sondergrößen erhältlich
The PTFE filters can be customized and cut to the desired size

Artikelnr. Article-No.	Maße Dimensions
ER800.000	190 Ø mm

Einwegpapierfilter mit Dampfindikator
für 1/1, 3/4, 1/2, Flach- und Großraumcontainer; VE 100 St.

Single Use Paper Filter with Steam Indicator
for 1/1, 3/4, 1/2, Flat and Wide Body Container; Pack of 100 pcs.



Artikelnr. Article-No.	Maße Dimensions
ER800.010	190 Ø mm

Textilfilter
für 1/1, 3/4, 1/2, Flach- und Großraumcontainer; VE 1 St.

Textile Filter
for 1/1, 3/4, 1/2, Flat and Wide Body Container; Pack of 1 pcs.



Artikelnr. Article-No.	Maße Dimensions
ER800.020	190 Ø mm

PTFE Filter
für 1/1, 3/4, 1/2, Flach- und Großraumcontainer; VE 1 St.

PTFE Filter
for 1/1, 3/4, 1/2, Flat and Wide Body Container; Pack of 1 pcs.

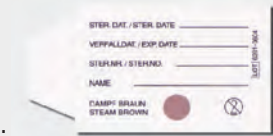
Für 1200 Sterilisationszyklen/For 1200 Sterilisation Cycles



Artikelnr. Article-No.
ER810.000

Indikatoretiketten
für 1/1, 3/4, 1/2, Flach- und Großraumcontainer; VE 100 St.

Indicator Paper Labels
for 1/1, 3/4, 1/2, Flat and Wide Body Container; Pack of 100 pcs.



Artikelnr. Article-No.	Farbe Colour
ER819.000W	blau / blue

Sicherheitssiegel VE 100 St.
Plastic Security Seal Pack of 100 pcs.

Auf Wunsch auch in anderen Farben erhältlich
By request we can provide also other colours



Einwegpapierfilter mit Dampfindikator
für Mini- und Dental Container
VE 100 St.

Single Use Paper Filter with Steam Indicator
for Mini- and Dental Container
Pack of 100 pcs.

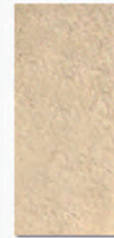
Textil Filter
für Mini- und Dental Container
VE 1 St.

Textile Filter
for Mini- and Dental Container
Pack of 1 pcs.

PTFE Filter
für Mini- und Dental Container,
für 1200 Sterilisationszyklen
VE 1 St.

PTFE Filter
for Mini- and Dental Container,
for 1200 Sterilisation cycles
Pack of 1 pcs.

Artikelnr. Article-No.	Maße Dimensions	
ER802.000	235 x 118 mm	Papier/Paper
ER802.010	210 x 95 mm	Textil/Textile
ER802.020	215 x 95 mm	PTFE/PTFE



Einwegpapierfilter
für 1/2 Dental und 1/2 Maxi Dental Container, VE 100 St.

Single Use Paper Filter
for 1/2 Dental and 1/2 Maxi Dental Container,
Pack of 100 pcs.

Textil Filter
für 1/2 Dental Container, VE 1 St.

Textile Filter
for 1/2 Dental Container, Pack of 1 pcs.

PTFE Filter
für 1/2 Dental und 1/2 Maxi Dental Container,
für 1200 Sterilisationszyklen
VE 1 St.

PTFE Filter
for 1/2 Dental and 1/2 Maxi Dental Container,
for 1200 Sterilisation cycles
Pack of 1 pcs.

Artikelnr. Article-No.	Maße Dimensions	
ER805.000	125 x 95 mm	Papier/Paper - 1/2 Dental Container
ER805.001	142 x 129 mm	Papier/Paper - Maxi 1/2 Dental Container
ER805.010	125 x 95 mm	Textil/Textile - 1/2 Dental Container
ER805.020	125 x 95 mm	PTFE/PTFE - 1/2 Dental Container
ER804.090	142 x 129 mm	PTFE/PTFE - Maxi 1/2 Dental Container



Artikelnr. Article-No.
ER812.000

Indikatoretiketten
für Mini- und Dental Container
VE 100 St.

Indicator Paper Labels
for Mini- and Dental Containers
Pack of 100 pcs.





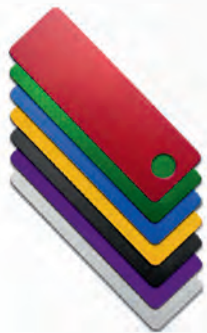
Artikelnr. unbeschriftet Article-No. no marking	Artikelnr. beschriftet Article-No. with marking	Farbe Colour
ER820.010	ER820.010B	grau/gray
ER820.020	ER820.020B	gelb/yellow
ER820.030	ER820.030B	rot/red
ER820.040	ER820.040B	blau/blue
ER820.050	ER820.050B	grün/green
ER820.060	ER820.060B	schwarz/black
ER820.070	ER820.070B	violet/violet
ER820.080	ER820.080B	orange/orange
ER820.100	ER820.100B	braun/brown

Aluminium Kennzeichnungsschilder mit Schlitz
Aluminium Tag with Slot



Artikelnr. unbeschriftet Article-No. no marking	Artikelnr. beschriftet Article-No. with marking	Farbe Colour
ER821.010	ER821.010B	grau/gray
ER821.020	ER821.020B	gelb/yellow
ER821.030	ER821.030B	rot/red
ER821.040	ER821.040B	blau/blue
ER821.050	ER821.050B	grün/green
ER821.060	ER821.060B	schwarz/black
ER821.070	ER821.070B	violet/violet
ER821.080	ER821.080B	orange/orange
ER821.100	ER821.100B	braun/brown

Aluminium Kennzeichnungsschilder
Aluminium Tag



Artikelnr. unbeschriftet Article-No. no marking	Artikelnr. beschriftet Article-No. with marking	Farbe Colour
ER822.010	ER822.010B	grau/gray
ER822.020	ER822.020B	gelb/yellow
ER822.030	ER822.030B	rot/red
ER822.040	ER822.040B	blau/blue
ER822.050	ER822.050B	grün/green
ER822.060	ER822.060B	schwarz/black
ER822.070	ER822.070B	violet/violet

Aluminium Kennzeichnungsschilder mit Loch für Karabinerhaken
Aluminium Tag with Perforation for Snap Hook



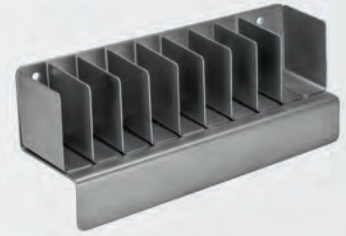
Artikelnr. unbeschriftet Article-No. no marking	Artikelnr. beschriftet Article-No. with marking	Farbe Colour
EP820.010	EP820.010B	weiss/white
EP820.020	EP820.020B	gelb/yellow
EP820.030	EP820.030B	rot/red
EP820.040	EP820.040B	blau/blue
EP820.050	EP820.050B	grün/green
EP820.060	EP820.060B	schwarz/black
EP820.080	EP820.080B	orange/orange

Kunststoff Kennzeichnungsschilder mit Schlitz
Plastic Tag with Slot

Artikelnr. Article-No.	ER829.000
---------------------------	-----------

Sortiermagazin
für Kennzeichnungs-
schilder

Dispenser
for Tags



Artikelnr. Article-No.	Meterware sold by the metre
ER999.010	



Silikonschaumdichtung
Silicone Foam Gasket

Artikelnr. Article-No.	ER555.000
---------------------------	-----------

Silikonkleber
Silicone Glue



Artikelnr. Article-No.	Maße (Rolle) Dimensions (Coil)
ER860.240T	3000 x 1200 mm
ER860.240RB	3000 x 1200 mm
ER860.240LG	3000 x 1200 mm



Flache Silikonmatte
zur Abdeckung der
Arbeitsfläche

Flat Silicone Mat
for covering of the
Work Surface

Artikelnr. Article-No.	Menge Volume
92-02005	100 ml

Instrumenten-Pflegeöl
100 ml Tropf-Flasche
Instruments caring oil
100 ml drip-bottle



Artikelnr. Article-No.	Menge Volume
92-02004	400 ml

Lubrinol Pflegeöl
Lubrinol caring oil

Artikelnr. Article-No.	Menge Volume
ER999.000	300 g

Reiniger
für Aluminium Eloxal
Cleaning Agent
for anodised Aluminium





Weitere Größen auf Anfrage lieferbar
Other sizes available on request

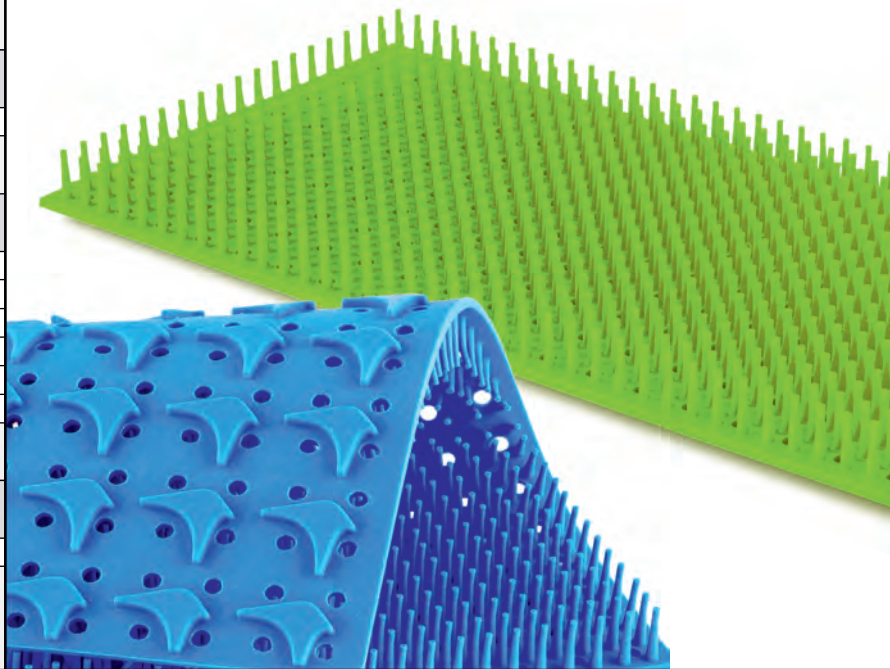
Artikelnr. Article-No.	Artikelnr. Article-No.	Maße Dimensions
ER850.000G	ER850.000B	240 x 110 mm

Artikelnr. Article-No.	Artikelnr. Article-No.	Maße Dimensions
ER851.000G	ER851.000B	245 x 245 mm

Artikelnr. Article-No.	Artikelnr. Article-No.	Maße Dimensions
ER852.025G	ER852.025B	150 x 120 mm
ER852.050G	ER852.050B	260 x 160 mm
ER852.000G	ER852.000B	220 x 230 mm
ER852.100G	ER852.100B	380 x 230 mm
ER852.200G	ER852.200B	440 x 230 mm
ER852.300G	ER852.300B	500 x 230 mm

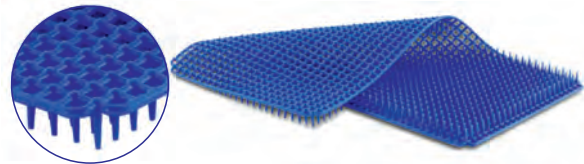
Artikelnr. Article-No.		Maße Dimensions
ER854.500B		565 x 545 x 19 mm

Die Matte kann auf das gewünschte Maß zugeschnitten werden
The mat can be cut to the desired dimensions



Artikelnr. Article-No.		Maße Dimensions
ER854.400B		545 x 255 mm

Die Matte kann auf das gewünschte Maß zugeschnitten werden
The mat can be cut to the desired dimensions



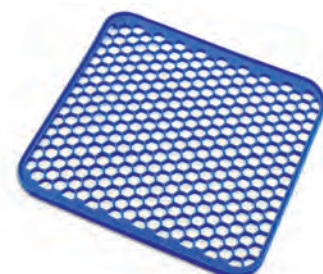
Artikel-Nr. Article-No.		Maße Dimensions
ER855.000B	Rahmen starr/frame fixed	235 x 210 mm
ER856.000B	Rahmen starr/frame fixed	445 x 230 mm

**Silikongitter, blau, Hitzebeständig bis 134°C,
Waschbar im RDT Automaten**
Silicone mesh blue, Heat resistant to 134°C,
Washable with RDT machine



Artikel-Nr. Article-No.	Maße Dimensions
ER855.001B	238 x 248 mm
ER855.201B	480 x 250 mm

**Silikon-Gittermatte "Wabenstruktur" blau,
Anti-Rutsch-Matte flexible, waschbar
im RDT-Automaten, hitzbeständig bis 230°C**
Silicone mesh "honeycomb" blue,
Anti-slip mat flexible, washable in RDT - machines,
heat resistant up to 230 °C





Komponenten
Components

Artikelnr. Article-No.	Maße Dimensions
ER809.090ER	185 Ø mm
ER809.090	185 Ø mm

Filterhalterung

für 1/1, 3/4, 1/2, Flach- und Großraumcontainer

Filter holder

for 1/1, 3/4, 1/2, Flat and Wide Body Container



für ER-Container / for ER-Container

für E-Container / for E-Container

Artikelnr. Article-No.	Maße Dimensions
ER809.012	245 x 100 mm

Filterhalterung

für Mini- und Dental Container

Filter holder

for Mini- and Dental Containers



Artikelnr. Article-No.	Maße Dimensions
ER849.000	50 x 20 x 12 mm
ER849.010	65 x 20 x 20 mm

Tuchklammern

Drape Clamp



Artikelnr. Article-No.	Maße Dimensions
ER824.000	40 mm

VE
Pack
5



Karabinerhaken aus Edelstahl

Snap hook from Stainless Steel

Artikelnr. Article-No.	Maße Dimensions
ER849.200	24 x 28 x 25 Ø 7-12 mm
ER849.210	24 x 28 x 29 Ø 12-16 mm
ER849.220	24 x 28 x 31 Ø 16-26 mm
ER849.230	24 x 28 x 40 Ø 26-36 mm
ER849.240	24 x 28 x 44 Ø 36-45 mm



Fixierklammern

Fixation Clamp

Artikelnr. Article-No.
ER845.000

Spiralfeder

Haltevorrichtung

Spiral Holding



Artikelnr. Article-No.
ER847.000

Doppel- Spiralfeder

Haltevorrichtung

Double Spiral Holding

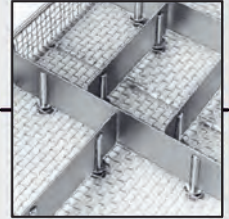


Artikelnr. Article-No.
ER830.000



Haltestift für Instrumente

Holding Pin for Wire Baskets



Artikelnr. Article-No.
ER830.010



Haltestift für Trennbleche mit Schlitz

Holding Pin with slot for Partition Sheets

Artikelnr. Article-No.	Maße Dimensions
ER841.000	230 mm
ER841.010	470 mm

Schiene für Gleitschieber

Sliding Rails



Artikelnr. Article-No.
ER840.000

Gleitschieber

Divider



Artikelnr. Article-No.	Maße Dimensions
ER831.050	50 x 20 mm
ER831.130	130 x 20 mm
ER831.220	225 x 20 mm
ER831.460	460 x 20 mm

Trennbleche

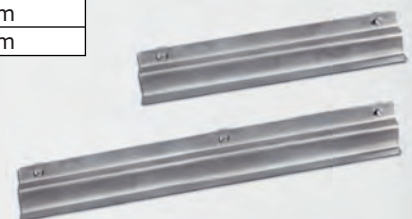
Partition



Artikelnr. Article-No.	Maße Dimensions
ER842.000	230 mm
ER842.010	470 mm

Anschlagrahmen

Limiting Bar





Artikelnr. Article-No.	Maße (H x B) Dimension (H x W)	Meterware sold by the metre
ER700.004	50 x 10 mm	

Silikonhalterung ohne Aussparungen, kann auf die gewünschte Länge zugeschnitten werden.

Silicone holder without notches can be cut to the desired length



Artikelnr. Article-No.	Maße (L x B x H) Dimension (L x W x H)
ER944.102B	240 x 14 x 38 mm

mit integrierten Befestigungsrippen zur selbstständigen Befestigung in Draht- und Blechsiebkorb mit 5 mm Maschenweite
with integrated knobs for mounting in baskets with 5 mm mesh size

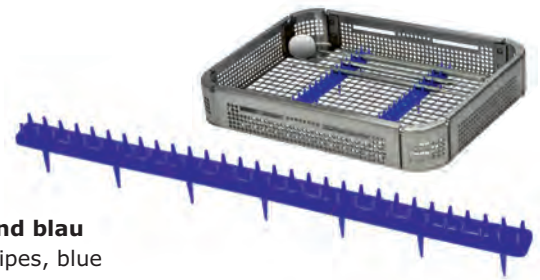
Silikonrippenband blau
Silicone holding stripes, blue



Artikelnr. Article-No.	Maße (L x B x H) Dimension (L x W x H)
ER943.102B	240 x 14 x 30 mm

mit integrierten Befestigungsrippen zur selbstständigen Befestigung in Draht- und Blechsiebkorb mit 5 mm Maschenweite
with integrated knobs for mounting in baskets with 5 mm mesh size

Silikonrippenband blau
Silicone holding stripes, blue



Typ 1

Artikelnr. Article-No.	Maße (L x B x H) Dimension (L x W x H)
ER941.102B	240 x 10 x 35 mm

Universal Silikonhalterung
Universal silicone holder

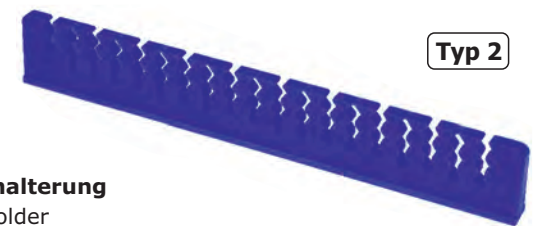


Typ 1

Typ 2

Artikelnr. Article-No.	Maße (L x B x H) Dimension (L x W x H)
ER942.102B	240 x 10 x 35 mm

Universal Silikonhalterung
Universal silicone holder

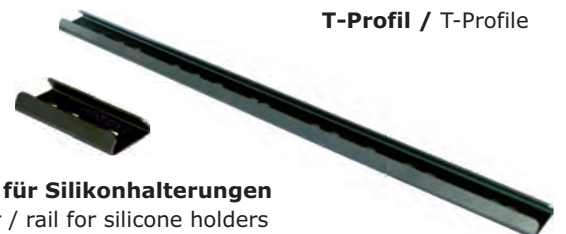


Typ 2

Artikelnr. Article-No.	Maße Dimension
ER852.424	240 mm

Leisten sind in verschiedenen Größen erhältlich
bars / rails are available in different sizes

Edelstahlleisten für Silikonhalterungen
Stainless steel bar / rail for silicone holders



T-Profil / T-Profile

Artikel-Nr. Article-No.	Maße Dimensions	Geeignet für Suitable for
60.071.00	M3,5 x 16 mm	Edelstahlblechsiebkörbe ss screen baskets
60.077.00	M2,9 x 16 mm	Edelstahllochblechsiebkörbe ss perforated sheet screen baskets

Befestigungsschrauben aus rostfreiem Edelstahl
Non-rusting Stainless steel mounting screws



A2 DIN 7982



Edelstahlblechsiebkörbe

Stainless steel screen baskets

Edelstahlblechsiebkörbe

- Größere Maschenweite im Boden und Deckel
- Engere Maschen an den Seiten
- Geringes Eigengewicht
- Aus perforiertem Edelstahlblech
- Abgerundete Ecken zur Optimierung der Handhabung
- Geschütztes Verschlusssystem mit einer Hand zu bedienen
- Stapelbar – auch mit unseren Lochblechkörben
- auf Wunsch mit Füßen

Stainless steel screen baskets

- Larger mesh size at the bottom and lid
- Finer mesh at the sides
- Low weight
- Made of stainless steel screen mesh
- Round corners for better fitting into containers
- Protected closure system
- Stackable and available also with feet

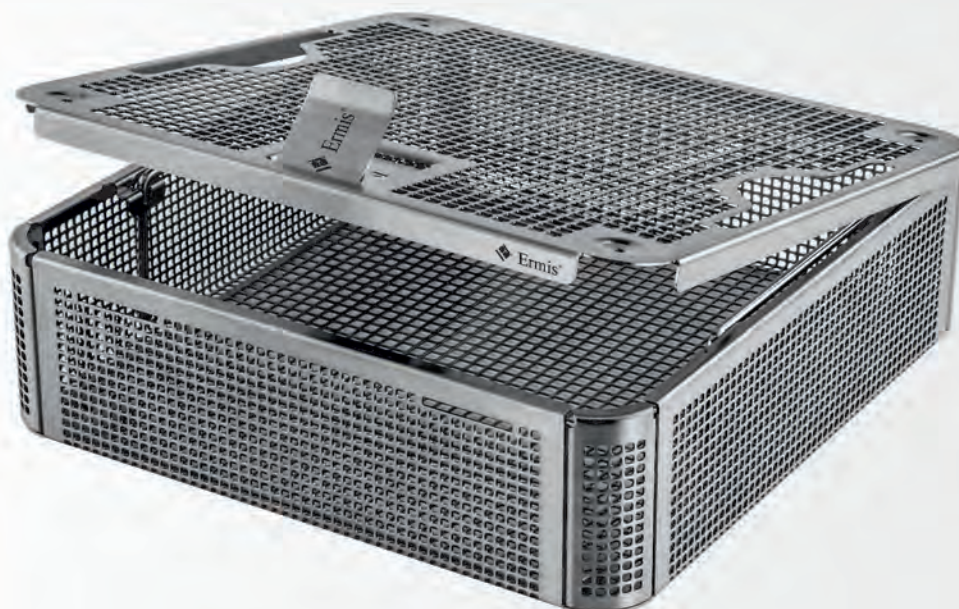
Edelstahlblechsiebkörbe Stainless steel screen baskets

ArtikelNr. Article-No.	Maße Dimensions
ES580.050	270 x 175 x 35 mm
ES480.050	265 x 120 x 42 mm
ES380.030	240 x 250 x 31 mm
ES380.050	240 x 250 x 47 mm
ES380.070	240 x 250 x 67 mm
ES380.100	240 x 250 x 97 mm
ES280.030	403 x 250 x 28 mm
ES280.050	403 x 250 x 47 mm
ES280.070	403 x 250 x 67 mm
ES280.100	403 x 250 x 97 mm
ES180.030	480 x 250 x 31 mm
ES180.050	480 x 250 x 47 mm
ES180.070	480 x 250 x 67 mm
ES180.100	480 x 250 x 97 mm
ES181.030	540 x 250 x 31 mm
ES181.050	540 x 250 x 47 mm
ES181.070	540 x 250 x 67 mm
ES181.100	540 x 250 x 97 mm

Deckel zu Siebkorb mit Verschluss Stainless Steel Screen Lid with Closure

ArtikelNr. Article-No.	Maße Dimensions
ES580.010	272 x 177 mm
ES480.010	267 x 120 mm
ES380.010	243 x 253 mm
ES280.010	406 x 253 mm
ES180.010	483 x 253 mm
ES181.010	543 x 253 mm

Sondergrößen auf Anfrage Special sizes upon request





Lochblechedelstahlsiebkörbe Perforated sheet screen baskets

Artikelnr. Article-No.	Maße Dimensions
ES590.050	267 x 170 x 37 mm
ES490.050	270 x 117 x 42 mm
ES390.030	250 x 240 x 32 mm
ES390.050	250 x 240 x 52 mm
ES390.070	250 x 240 x 72 mm
ES390.100	250 x 240 x 102 mm
ES290.030	402 x 250 x 32 mm
ES290.050	402 x 250 x 52 mm
ES290.070	402 x 250 x 72 mm
ES290.100	402 x 250 x 102 mm
ES190.030	478 x 250 x 32 mm
ES190.050	478 x 250 x 52 mm
ES190.070	478 x 250 x 72 mm
ES190.100	478 x 250 x 102 mm
ES191.030	538 x 250 x 32 mm
ES191.050	538 x 250 x 52 mm
ES191.070	538 x 250 x 72 mm
ES191.100	538 x 250 x 102 mm

Deckel zu Siebkorb mit Verschluss Stainless Steel Screen Lid with Closure

Artikelnr. Article-No.	Maße Dimensions
ES590.000	270 x 173 mm
ES490.000	273 x 120 mm
ES390.000	252 x 242 mm
ES290.000	405 x 253 mm
ES190.000	480 x 253 mm
ES191.000	540 x 253 mm

Sondergrößen auf Anfrage Special sizes upon request

Lochblechedelstahlsiebkörbe Perforated sheet screen baskets

Lochblechedelstahlsiebkörbe

- Bewährter Edelstahlblechsiebkorb für massive Instrumente
- Aus perforiertem Edelstahlblech
- Abgerundete Ecken zur Optimierung der Handhabung
- Patentiertes Verschlusssystem
- Stapelbar
- auf Wunsch mit Füßen

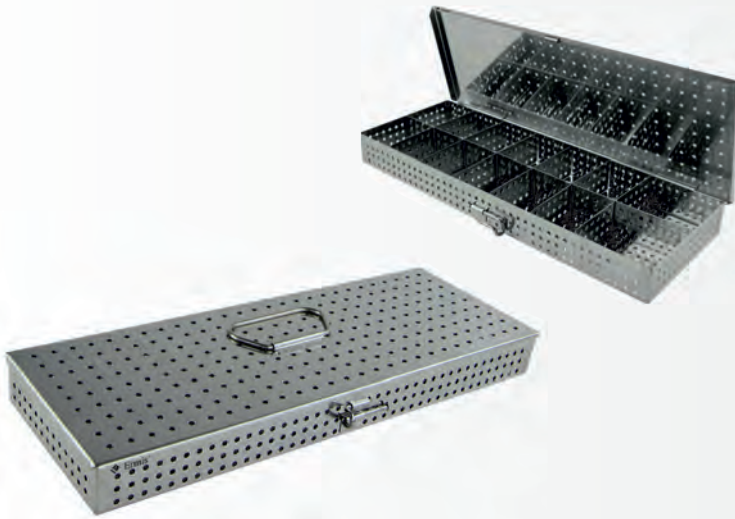
Perforated sheet screen baskets

- Standard stainless steel screen basket for massive instruments
- Made of stainless steel screen mesh
- Round corners for better fitting into containers
- Patented closure system
- Stackable and available also with feet





Mindestabnahmemenge auf Anfrage
Minimum purchase quantity upon request



Edelstahl Box mit Scharnierdeckel und 14 Fächern für Kleinteile

Stainless steel box with hingen lid and 14 compartments for small parts

Artikelnr. Article-No.	Maße Dimensions
ES670.040	420 x 145 x 40 mm



**Edelstahlblech Siebkorb mit Deckel
Geschweißte Ausführung mit einem glatten, abnehmbaren Deckel. Boden, Längsseiten- und Deckelfläche Rv 6-15/7,5mm gelocht, umlaufenden Randumschlag am Behälter, Stapelprägung 90°, abklappbare Griffe und jeweils 2 Spannverschlüsse.**

Stainless steel screen basket with lid
Welded construction with a sleek, removable cover. Bottom, sides and top longitudinal surface R6 T15/7, 5mm hole, circumferential edge cover on the container, stackable 90 °, fold-down handles and 2 each draw latches.

Artikelnr. Article-No.	Grundabmessung Basic dimensions	Maße über alles Overall dimensions
ES195.125	830x320x120 mm	860x325x125 mm



Rhoton Instrumentenbehälter für 15 Instrumente aus NR-Stahl 1.4301, mit klappbarem Deckel mit eingelegter Silikonrundschnur.

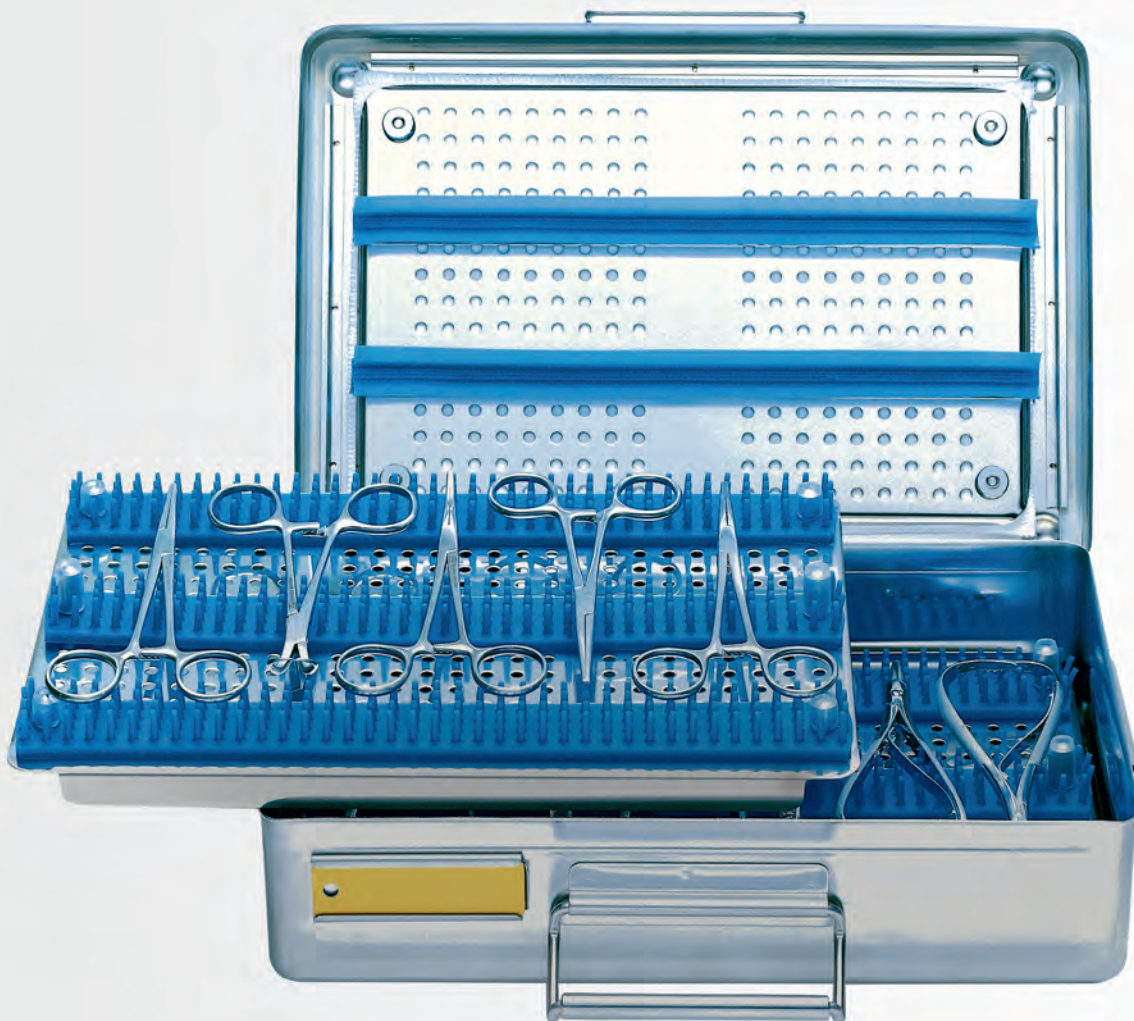
Rhoton Stainless steel box for 15 instruments, made of STEEL no. 1.4301, with movable lid and inserted silicone foam gasket.

Artikelnr. Article-No.	Maße Dimension
ES636.025	200x260x25mm



Sterilisier-Kassetten

Sterilisation-Cassettes





Sterilisier-Kassette aus Edelstahl mit Einfachlagerung aus Silikon-Noppenstreifen und 2 PTFE Dauerfilter

Stainless Steel Sterilisation Cassette with silicone stripes and 2 PTFE permanent filter, one stock

Artikelnr. Article-No.	Maße Dimensions
ES720.010	220 x 165 x 50 mm
ES720.020	420 x 125 x 50 mm
ES720.030	420 x 175 x 50 mm
ES720.040	300 x 220 x 50 mm
ES720.050	285 x 280 x 50 mm
ES720.060	410 x 225 x 50 mm
ES720.070	400 x 290 x 50 mm
ES720.080	450 x 260 x 50 mm
ES720.090	400 x 150 x 50 mm
ES720.100	495 x 270 x 50 mm



Sterilisier-Kassetten mit individuell zugeschnittenen Silikonstreifen und 2 PTFE Dauerfilter

Sterilisation Cassettes with customized silicone fixation and 2 PTFE permanent filter, Silicone fixation can be cut according to your needs

Artikelnr. Article-No.	Maße Dimensions
ES740.010	220 x 165 x 65 mm
ES740.020	420 x 125 x 65 mm
ES740.030	420 x 175 x 65 mm
ES740.040	300 x 220 x 65 mm
ES740.050	285 x 280 x 65 mm
ES740.060	410 x 225 x 65 mm
ES740.070	400 x 290 x 65 mm
ES740.080	450 x 260 x 65 mm
ES740.090	400 x 150 x 65 mm
ES740.100	495 x 270 x 65 mm



Sterilisier-Kassetten mit Zweifachlagerung aus Silikon-Noppenstreifen und 2 PTFE Dauerfilter

Sterilisation Cassettes with silicone stripes and 2 PTFE permanent filter, double stocking

Artikelnr. Article-No.	Maße Dimensions
ES730.010	220 x 165 x 75 mm
ES730.020	420 x 125 x 75 mm
ES730.030	420 x 175 x 75 mm
ES730.040	300 x 220 x 75 mm
ES730.050	285 x 280 x 75 mm
ES730.060	410 x 225 x 75 mm
ES730.070	400 x 290 x 75 mm
ES730.080	450 x 260 x 75 mm
ES730.090	400 x 150 x 75 mm
ES730.100	495 x 270 x 75 mm

Ersatz PTFE-Filter für Sterilisierkassetten, für 1.200 Zyklen, VE = 1 Stück

Spare PTFE filter for Sterilisation Cassette, for 1200 Sterilisation cycles, Pack of 1 pcs

Artikelnr. Article-No.	passend für folgende Kassetten suitable for the following cassettes
ES720.010.PTFE	ES720.010, ES730.010, ES740.010
ES720.020.PTFE	ES720.020, ES730.020, ES740.020
ES720.030.PTFE	ES720.030, ES730.030, ES740.030
ES720.040.PTFE	ES720.040, ES730.040, ES740.040
ES720.050.PTFE	ES720.050, ES730.050, ES740.050
ES720.060.PTFE	ES720.060, ES730.060, ES740.060
ES720.070.PTFE	ES720.070, ES730.070, ES740.070
ES720.080.PTFE	ES720.080, ES730.080, ES740.080
ES720.090.PTFE	ES720.090, ES730.090, ES740.090
ES720.100.PTFE	ES720.100, ES730.100, ES740.100



Mobiles Mobiliar Movable Equipment





Instrumenten und Narkosetische Instrument and Anaesthesia table

Höhe / Height: **800 mm**

Höhe / Height: **900 mm**

Höhe / Height: **1000 mm**



Artikelnr. Article-No.	Maße Dimensions	Artikelnr. Article-No.	Maße Dimensions	Artikelnr. Article-No.	Maße Dimensions
ES915.001	625x425x800mm	ES915.101	625x425x900mm	ES915.201	625x425x1000mm
ES915.003	720x625x800mm	ES915.103	720x625x900mm	ES915.203	720x625x1000mm
ES915.006	940x625x800mm	ES915.106	940x625x900mm	ES915.206	940x625x1000mm

Instrumententisch- 2 eingelegte CNS-Platten / Instrument table- 2 inserted CNS-plates



Artikelnr. Article-No.	Maße Dimensions	Artikelnr. Article-No.	Maße Dimensions	Artikelnr. Article-No.	Maße Dimensions
ES915.011	625x425x800mm	ES915.111	625x425x900mm	ES915.211	625x425x1000mm
ES915.013	720x625x800mm	ES915.113	720x625x900mm	ES915.213	720x625x1000mm
ES915.016	940x625x800mm	ES915.116	940x625x900mm	ES915.216	940x625x1000mm

Instrumententisch- 2 eingelegte CNS-Platten, 3 Seitige KST-Galerie oben
Instrument table- 2 inserted CNS-plates, 3-sided KST-gallery on the top



Artikelnr. Article-No.	Maße Dimensions	Artikelnr. Article-No.	Maße Dimensions	Artikelnr. Article-No.	Maße Dimensions
ES915.021	625x425x800mm	ES915.121	625x425x900mm	ES915.221	625x425x1000mm
ES915.023	720x625x800mm	ES915.123	720x625x900mm	ES915.223	720x625x1000mm
ES915.026	940x625x800mm	ES915.126	940x625x900mm	ES915.226	940x625x1000mm

Instrumententisch- 2 eingelegte CNS-Platten, Schublade mit geschlossenem Gehäuse
Instrument table- 2 inserted CNS-plates, Drawer with closed housing



Artikelnr. Article-No.	Maße Dimensions	Artikelnr. Article-No.	Maße Dimensions	Artikelnr. Article-No.	Maße Dimensions
ES915.031	625x425x800mm	ES915.131	625x425x900mm	ES915.231	625x425x1000mm
ES915.033	720x625x800mm	ES915.133	720x625x900mm	ES915.233	720x625x1000mm
ES915.036	940x625x800mm	ES915.136	940x625x900mm	ES915.236	940x625x1000mm

Instrumententisch- 2 eingelegte CNS-Platten, Schublade mit geschlossenem Gehäuse, 3 Seitige KST-Galerie oben
Instrument table- 2 inserted CNS-plates, Drawer with closed housing, 3-sided KST-gallery on the top



Artikelnr. Article-No.	Maße Dimensions	Artikelnr. Article-No.	Maße Dimensions	Artikelnr. Article-No.	Maße Dimensions
ES915.041	625x425x800mm	ES915.141	625x425x900mm	ES915.241	625x425x1000mm
ES915.043	720x625x800mm	ES915.143	720x625x900mm	ES915.243	720x625x1000mm
ES915.046	940x625x800mm	ES915.146	940x625x900mm	ES915.246	940x625x1000mm

Instrumententisch- oben mit aufliegender, randloser; unten mit einliegender CNS-Platte
Instrument table- overlaying and rimless at the top; inserted CNS-plate at the bottom



Artikelnr. Article-No.	Maße Dimensions
ES915.080	625x425x800mm

Narkosetisch- oben mit eingehängter CNS-Wanne 500x300x100mm; unten mit eingehängter CNS-Platte
Anaesthesia table- suspended CNS-basin at the top 500x300x100mm; inserted CNS-plate at the bottom



Höhe / Height: 650 mm

Artikelnr. Article-No.	Maße Dimensions
ES915.301	625x425x650 mm
ES915.303	720x625x650 mm

Tables are made of chromium-nickel steel (AISI 304), fitted with threadguard, wall deflectors and 4 swivel castors ø 75 mm with double ball bearing. Two of the castors are securable. Adapted for the DIN-Norm for sterile goods - packaging

Gerätetisch- 2 eingelegte CNS-Platten
equipment table- 2 inserted CNS-plates



Artikelnr. Article-No.	Maße Dimensions
ES915.311	625x425x650 mm
ES915.313	720x625x650 mm

Höhe einschl. Galerie 725 mm
height including gallery 725 mm

**Gerätetisch- 2 eingelegte CNS-Platten,
3 seitige KST-Galerie oben**
equipment table- 2 inserted CNS-plates,
3-sided KST-gallery on top



Artikelnr. Article-No.	Maße Dimensions
ES915.321	625x425x650 mm
ES915.323	720x625x650 mm

**Gerätetisch- 2 eingelegte CNS-Platten,
Schublade mit geschlossenem Gehäuse**
equipment table- 2 inserted CNS-plates,
drawer with closed housing



Artikelnr. Article-No.	Maße Dimensions
ES915.331	625x425x650 mm
ES915.333	720x625x650 mm

Höhe einschl. Galerie 725 mm
height including gallery 725 mm
Höhe / Height: 800 mm

**Gerätetisch- 2 eingelegte CNS-Platten,
Schublade mit geschlossenem Gehäuse,
3 seitige KST-Galerie oben**
equipment table- 2 inserted CNS-plates,
drawer with closed housing,
3-sided KST-gallery on top



Artikelnr. Article-No.	Maße Dimensions
ES915.380	720x625x800 mm

**Siebschalentisch- oben mit Einsatz für
2 Siebschalen, unten mit eingelegter
CNS-Platte (ohne Siebschalen)**
Table for baskets and Trays- insertion
for 2 baskets/trays at the top, inserted
CNS-plate at the bottom
(without basket/tray)



Artikelnr. Article-No.	Maße Dimensions
ES915.383	720x625x800 mm

**Siebschalentisch- oben und unten
mit Einsatz für je 2 Siebschalen
(ohne Siebschalen)**
Table for baskets and Trays- at the top
and at the bottom with insertion for
2 baskets/trays each
(without basket/tray)



Allzweckwagen
Multi-purpose table

Um längere Transportwege zu erleichtern: mit Schiebegriff und fahrbar auf 4 größeren antistatischen Lenkrollen Ø 125 mm mit Doppelkugellager, Federschutz und Wandabweisern. Zwei der Rollen sind verstellbar. /
To facilitate transportation over longer distance: fitted with push-pull handle and 4 larger antistatic swivel castors Ø 125 mm with double ball bearing, threadguard and wall deflectors. Two of the castors are securable.

Höhe / Height: 865 mm



Allzweckwagen- 2 eingelegte CNS-Platte, Schiebegriff
Multi-purpose table- 2 inserted CNS-plates, push handle

Artikelnr. Article-No.	Maße Dimensions
ES915.403	830x625x865 mm ■
ES915.406	1050x625x865 mm ■

Ablageebene / storage level

- 720x625 mm
- 940x625 mm



Allzweckwagen- 2 eingelegte CNS-Platte, Schiebegriff, 3 seitige KST-Galeri oben
Multi-purpose table- 2 inserted CNS-plates, push handle, 3-sided KST-gallery on top

Artikelnr. Article-No.	Maße Dimensions
ES915.413	830x625x865 mm ■
ES915.416	1050x625x865 mm ■

Ablageebene / storage level

- 720x625 mm
- 940x625 mm

Höhe einschl. Galerie 940 mm
height including gallery 940 mm



Allzweckwagen- 2 eingelegte CNS-Platte, Schiebegriff, Schublade mit geschlossenem Gehäuse
Multi-purpose table- 2 inserted CNS-plates, push handle, drawer with closed housing

Artikelnr. Article-No.	Maße Dimensions
ES915.423	830x625x865 mm ■
ES915.426	1050x625x865 mm ■

Ablageebene / storage level

- 720x625 mm
- 940x625 mm



Allzweckwagen- 2 eingelegte CNS-Platte, Schiebegriff, Schublade mit geschlossenem Gehäuse, 3 seitige KST-Galeri oben
Multi-purpose table- 2 inserted CNS-plates, push handle, drawer with closed housing, 3-sided KST-gallery on top

Artikelnr. Article-No.	Maße Dimensions
ES915.433	830x625x865 mm ■
ES915.436	1050x625x865 mm ■

Ablageebene / storage level

- 720x625 mm
- 940x625 mm

Höhe einschl. Galerie 940 mm
height including gallery 940 mm



Allzweckwagen- oben mit aufliegender, randloser; unten mit einliegender CNS-Platte, Schiebegriff
Multi-purpose table- overlaying and rimless at the top; inserted CNS-plate at the bottom

Artikelnr. Article-No.	Maße Dimensions
ES915.443	830x625x865 mm ■
ES915.446	1050x625x865 mm ■

Ablageebene / storage level

- 720x625 mm
- 940x625 mm

Zusätzlich / additionally :
Eine 3. eingelegte CNS-Platte (Mittig zwischen oberster und unterster Platte eingeschweißt)
!!! nicht nachrüstbar
a 3. CNS-plate can be inserted between
!!! can not be retrofitted

Artikelnr. Article-No.	Maße Dimensions
ES915.453	720x625 mm
ES915.456	940x625 mm



Palettenwagen, Universalwagen und Transportwagen pallet cart, universal cart and transport cart

Tables are made out of chromium-nickel steel (AISI 304), fitted with threadguard, wall deflectors and 4 swivel castors ø 75 mm with double ball bearing. Two of the castors are securable. Adapted for the DIN-Norm for sterile goods - packaging

Artikelnr. Article-No.	Maße Dimensions
ES915.503	830x625x860 mm ■
ES915.506	1050x625x860 mm ■

Ablageebene / storage level

- 720x625 mm
- 940x625 mm

Palettenwagen- mit eingelegter CNS-Platte, Schiebebügel

pallet cart- with inserted CNS-plate and push bar



Artikelnr. Article-No.	Maße Dimensions
ES915.513	830x625x1050 mm ■
ES915.516	1050x625x1050 mm ■

Ablageebene / storage level

- 720x625 mm
- 940x625 mm

Universalwagen- 3 eingelegte CNS-Platten, Schiebegriff

universal cart- with 3 inserted CNS-plates and push-pull handle



Artikelnr. Article-No.	Maße Dimensions
ES915.550	840x640x1050 mm ■
ES915.555	1100x700x940 mm ■

Ablageebene / storage level

- 750x550 mm
- 1000x600 mm

Transportwagen- 2 CNS-Borde

transport cart- 2 CNS-Boards



Artikelnr. Article-No.	Maße Dimensions
ES915.560	900x600x940 mm ■
ES915.565	1100x700x940 mm ■

Ablageebene / storage level

- 800x500 mm
- 1000x600 mm

Transportwagen- 3 CNS-Borde

transport cart- 3 CNS-Boards



Artikelnr. Article-No.	Maße Dimensions
ES915.570	900x600x1260 mm

Ablageebene / storage level
800x500 mm**Transportwagen- 4 CNS-Borde**

transport cart- 4 CNS-Boards





Spritzenspender- 3 Schütten, CNS-Tablett und Befestigungskonsole
Injection dispenser- 3 compartments, CNS-Tray and fixation bracket

Artikelnr. Article-No.	Maße Dimensions
ES915.700	600x200x360 mm

Artikelnr. Article-No.	Maße Dimensions
ES915.705	600x200x360 mm



Spritzen und Kanülenspender- 3 große und 5 kleine Schütten, CNS-Befestigungskonsole
Injection and canula dispenser- 3 big and 5 small compartments, CNS-tray and fixation bracket

Artikelnr. Article-No.	Maße Dimensions
ES915.710	600x200x520 mm

Artikelnr. Article-No.	Maße Dimensions
ES915.715	600x200x520 mm



Spritzen und Kanülenspenderset- 3 große und 5 kleine Schütten, Tufferspender mit Befeuchter, CNS-Befestigungskonsole
Injection and canula dispenser Set- 3 big and 5 small compartments, pad dispenser with moistener, CNS-Tray and fixation bracket

Artikelnr. Article-No.	Maße Dimensions
ES915.720	750x200x520 mm

Artikelnr. Article-No.	Maße Dimensions
ES915.725	750x200x520 mm



Halterung mit Schale / Fixation with tray
Deckel für Schale / lid for tray

Artikelnr. Article-No.	Maße Dimensions
ES915.730	352x325x100 mm

ES915.268	
-----------	--

Chromnickelstahl / chrome nickel steel



Halterung mit 10-Liter-Eimer
fixation with 10 litre bucket
Deckel für 10-Liter-Eimer
lid for bucket

Artikelnr. Article-No.	Maße Dimensions
ES915.740	Ø 300x250 mm

ES915.273	Ø 300 mm
-----------	----------

Chromnickelstahl / chrome nickel steel



Ampulenöffner Cupfix- mit auffangbehälter und Diamantfeile, Befestigungselement
Ampoule opener- with catchment tank and diamond file, fixation element

Artikelnr. Article-No.	Maße Dimensions
ES915.750	



Entsorgungsboxen-Set- aus Polypropylen, komplett mit 10 Boxen und CNS-Halterung
Disposal Set- with 10 boxes and CNS-fixations

Artikelnr. Article-No.	Maße Dimensions
ES915.760	Ø 140x145 mm



Artikelnr. Article-No.	Maße Dimensions
ES915.800	300x210x440 mm

Abfallsammler Extrufix- mit 1 Rolle 15-Liter-Beutel
Waste bin- with 1 role 15-litre bag



Artikelnr. Article-No.	Maße Dimensions
ES915.805	285x180x400 mm

Chromnickelstahl-Abfallsammler- mit 1 Rolle 15-Liter-Beutel
chrome nickel steel waste bin- with 1 role 15-litre bag



Artikelnr. Article-No.	Maße Dimensions
ES911.228	15 Liter / 15 litre

Reserve-Rolle- 15 Liter-Kunststoff-Beutel
reserve role- 15 litre plastic bag

Artikelnr. Article-No.	Maße Dimensions
ES915.810	

Entsorgungssatz A- mit Abfallsammler Extrufix
waste removal set A- with waste bin



Artikelnr. Article-No.	Maße Dimensions
ES915.815	

Entsorgungssatz B- mit Chromnickelstahl-Abfallsammler
waste removal set B- with waste bin chrome nickel steel



Artikelnr. Article-No.	Maße Dimensions
ES915.820	300x225x130 mm ■
ES915.825	300x225x130 mm ■

Chromnickelstahl-Halterung- mit PP-Abwurfsschale
chrome nickel steel fixation with PP-Tray

- with closed lid
- with slotted lid



Artikelnr. Article-No.	Maße Dimensions
EP911.254	300x225x130 mm ■
EP911.258	300x225x130 mm ■

PP-Schale- (Polypropylen), sterilisierbar bis 134°C, zur Aufnahme von gebrauchten Instrumenten, Spritzen, Kanülen und Kathetern
PP-tray sterilizable 134°C, for used instruments, injections, canulas and catheter

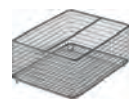
- with closed lid
- with slotted lid



Artikelnr. Article-No.	Maße Dimensions
ER915.259	245x175x100 mm

passend für PP-Schalen / suitable for PP-tray

Schmutzsieb aus Chromnickelstahl- feinmaschiger Drahtsiebeinsatz mit Tragestab, Bodenabstandshalter, Tropf- und Stapelrahmen
Waste tray from chrome nickel steel, fine meshed tray with handle, with distance holder, drop frame and stack frame





■ **Halterung mit schwenkbarer Schale- Chromnickelstahl**

Fixation with rotatable tray- chrome nickel steel

■ **CNS-Schale / CNS-tray**

Artikelnr. Article-No.	Maße Dimensions
ES915.830	235x190x40 mm ■
ES911.288	235x190x40 mm ■



■ **Chromnickelstahl-Köcher- 3 fach unterteilt für Katheter zum Einhängen**

chrome nickel steel tubulat- 3 fold subdivided for placement of catheter

Artikelnr. Article-No.	Maße Dimensions
ES915.840	



■ **Infusionshalter- mit 4 Haken, Chromnickelstahl**

Infusion holder- with 4 hooks chrome nickel steel

Artikelnr. Article-No.	Maße Dimensions
ES915.850	

Verstellweg 700 mm / adjustment of 700 mm



■ **Steckdosenleiste- 6-fach mit Kontrollleuchte und Anschlusskabel 2,2 Meter**

multiple socket 6-fold with controll lamp and cable 2,2 m

Artikelnr. Article-No.	Maße Dimensions
ES915.860	



■ **Halogen-Niedervolt-Punktleuchte- 230V, 3m Anschlusskabel und Befestigungselement**

halogen low voltage spotlight 230V, 3m cable and fixation element

Artikelnr. Article-No.	Maße Dimensions
ES915.870	



■ **Kunststoff „Doppelrolle“- Ø 75 mm, Wandabweiser, 2 mit Feststeller, MR-tauglich**

Plastic double role, wall deflector with arrestor

■ **Geeignet für alle Tische mit Rollendurchmesser 75 mm**

Suitable for all tables with roll diameter 75 mm

Artikelnr. Article-No.	Maße Dimensions
ES915.880	



Sterilgut-/Container- Transportwagen geschlossen Sterile good-/ Container- Transport trolleys, closed

Nicht für automatische Reinigung vorgesehen. Waschstraßen-geeignete-Ausführungen auf Anfrage

Not designed for automatic cleaning. Suitable trolleys for the washing tunnel available on request.

Artikelnr. Article-No.	Maße Dimensions
ES916.210	850x720x1465 mm

Sterilgut-Systemtransportwagen geschlossen mit 2 Aufnahmesegmenten für maximal 12 Stk. 1/2-StE. Ausgestattet mit 10 Drahtablagen zur Aufnahme von 8 x 1/2-StE und 2 x 1-StE
Closed transport trolley system for sterile goods with 2 carrying segments for maximum 12 pieces 1/2-Sterilcontainer. Fitted with 10 wire racks Loading capacity 8 x 1/2-Sterilcontainer and 2 x 1-Sterilcontainer



Artikelnr. Article-No.	Maße Dimensions
ES916.215	1190x720x1465 mm

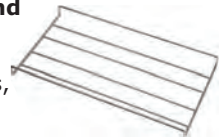
Sterilgut-Systemtransportwagen geschlossen mit 3 Aufnahmesegmenten für maximal 18 Stk. 1/2-StE. Ausgestattet mit 15 Drahtablagen zur Aufnahme von 12 x 1/2-StE und 3 x 1-StE
Closed transport trolley system for sterile goods with 3 carrying segments, for maximum 18 pieces 1/2-Sterilcontainer. Fitted with 15 wire racks Loading capacity, 12 x 1/2-Sterilcontainer and 3 x 1-Sterilcontainer



Artikelnr. Article-No.	Maße Dimensions
ES916.010	326x600x56 mm ■
ES916.030	58 mm ■

■ **Drahtablage 1/4-Auszug - Chromnickelstahl zur Lagerung von Containern/Körben im StE-Maß in Sterilgut-Schränken, Regalen und Geschlossenen Wagen**

Wire chromium-nickel steel for storage of containers/wire baskets in sterile goods cabinets, shelves or closed trolleys



■ **Kennzeichnungsschild - 58 mm lang, Chromnickelstahl, in Drahtablage einhängbar**
Identification label - 58 mm long, chromium-nickel steel, fixable on the wire rack

Artikelnr. Article-No.	Maße Dimensions
ES916.230	850x720x1465 mm ■
ES916.231	■

■ **Sterilgut-Transportwagen geschlossen mit 2 Ablageborden zur Aufnahme von maximal 6 x 1-StE**

Closed transport trolley for sterile goods with 2 carrying shelves for loading maximum 6 x 1-Sterilcontainer

■ **Chromnickelstahl-Ablagebord einschalig für Transportwagen ES916.230**
Chromium-nickel steel single leaf shelf for transport trolleys ES916.230



Artikelnr. Article-No.	Maße Dimensions
ES916.235	1190x720x1465 mm ■
ES916.236	■

■ **Sterilgut-Transportwagen geschlossen mit 2 Ablageborden zur Aufnahme von maximal 9 x 1-StE**

Closed transport trolley for sterile goods - with 2 carrying shelves for loading maximum 9 x 1-Sterilcontainer

■ **Chromnickelstahl-Ablagebord einschalig für Transportwagen ES916.235**
Chromium-nickel steel single leaf shelf for transport trolleys ES916.235





Sterilgut-/Container- Transportwagen offen
Sterile good-/ Container- Transport trolleys, open



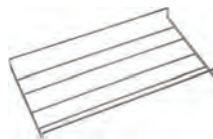
Sterilgut-Systemtransportwagen offen mit 2 Aufnahmesegmenten für maximal 12 Stk. 1/2-StE. Ausgestattet mit 10 Drahtablagen zur Aufnahme von 8 x 1/2-StE und 2 x 1-StE
Opened transport trolley system for sterile goods with 2 carrying segments, for maximum 12 pieces 1/2 Sterilcontainer. Fitted with 10 wire racks
Loading capacity 8 x 1/2-Sterilcontainer and 2 x 1-Sterilcontainer

Artikelnr. Article-No.	Maße Dimensions
ES916.260	820x700x1310 mm



Sterilgut-Systemtransportwagen offen mit 3 Aufnahmesegmenten, für maximal 18 Stk. 1/2-StE. Ausgestattet mit 15 Drahtablagen zur Aufnahme von 12 x 1/2-StE und 3 x 1-StE
Opened transport trolley system for sterile goods with 3 carrying segments, for maximum 18 pieces 1/2-Sterilcontainer. Fitted with 15 wire racks
Loading capacity, 12 x 1/2-Sterilcontainer and 3 x 1-Sterilcontainer

Artikelnr. Article-No.	Maße Dimensions
ES916.265	1165x700x1310 mm



- **Drahtablage - Chromnickelstahl zur Aufnahme von Containern/Körben im StE-Maß in offenen, Sterilgut-System-Transportwagen und Sterilgut-Fallwagen**
Wire racks chromium-nickel steel for loading of containers/wire baskets in opened transport trolleys system for sterile goods and case carts
- **Kennzeichnungsschild - 58 mm lang, Chromnickelstahl, in Drahtablage einhängbar**
Identification label - 58 mm long, chromium-nickel steel, fixable on the wire rack

Artikelnr. Article-No.	Maße Dimensions
ES916.020	326x600x56 mm ■
ES916.030	58 mm ■



Sterilgut-Transportwagen offen mit 3 Ablageborden zur Aufnahme von maximal 6 x 1-StE
Opened transport trolley for sterile goods with 3 carrying shelves for loading maximum 6 x 1-Sterilcontainer

Artikelnr. Article-No.	Maße Dimensions
ES916.280	820x700x1310 mm

Abhängig von der gewünschten Bestückung können wir die Ablageborde auch in anderen Positionen fixieren
Depending on the desired placement, the carrying shelves can be fixed also in other positions



Sterilgut-Transportwagen offen mit 3 Ablageborden zur Aufnahme von maximal 9 x 1-StE
Opened transport trolley for sterile goods with 3 carrying shelves for loading maximum 9 x 1-Sterilcontainer

Artikelnr. Article-No.	Maße Dimensions
ES916.285	1165x700x1310 mm

Abhängig von der gewünschten Bestückung können wir die Ablageborde auch in anderen Positionen fixieren
Depending on the desired placement, the carrying shelves can be fixed also in other positions



Alle Wagen und Tische dieser Gruppe werden aus Chromnickelstahl Werkstoff 1.4301 (AISI 304) hergestellt. Stabiles Rohr-Rahmengerüst auf 4 Lenkrollen Ø 100 mm, 2 feststellbar; inkl. Wandabweisern.
Carts and tables of this category are made of chromium-nickel steel (AISI 304). Stable, robust frame on 4 swivel castors with Ø 100 mm, two of the castors are securable; incl. wall deflectors.

Veränderte Rollenausrüstung auf Anfrage / Varied castors on request

Artikelnr. Article-No.	Maße Dimensions
ES916.350	780x650x1210 mm

Sterilgut-/Fallwagen - mit Aufnahmesystem im Rasterabstand 87,5 mm. Ausgestattet mit 8 Drahtablagen (Art. -Nr. ES916.020) zur Aufnahme von 4 x 1 -StE und 4 Containerdeckel, oben Tischplatte, unten eingelegte Ablageplatte

Sterile goods-/Case carts - with a carrier system of grids, distance 87,5 mm. Fitted with 8 wire racks for supporting 4 x 1-Sterilcontainer and 4 lids, table surface on top, inserted storage plate at the bottom



Artikelnr. Article-No.	Maße Dimensions
ES916.400	660x400x850 mm

Sterilgut-Bereitstellungstisch - mit Tischplatte und unterer Ablageplatte, inkl. einer Drahtablage als Deckelablage

Sterile goods-preparation table - table surface on top and a board at the bottom, incl. 1 pc of wire rack for storing container lids



Artikelnr. Article-No.	Maße Dimensions
ES916.420	660x640x850 mm
ES916.425	660x660x850/980 mm

■ **Sterilgut-Bereitstellungstisch - mit Tischplatte und unterer Ablageplatte, sowie herausziehbarer Steriltuchablage, inkl. 2 Drahtablage als Deckelablage**

Sterile goods-preparation table - table surface on top and a board at the bottom plus extensible steril cloth/drape holder, incl. 2 pcs of wire rack for storing container lids

■ **Sterilgut-Bereitstellungstisch - mit Tischplatte und unterer Ablageplatte, inkl. 2 Drahtablage als Deckelablage**

Sterile goods-preparation table - table surface on top and a board at the bottom, incl. 2 pcs of wire rack for storing container lids



Artikelnr. Article-No.	Maße Dimensions
ES916.440	660x380x850 mm

Sterilgut-Entsorgungstisch - mit Containeraufnahme oben und Deckelablage, sowie untere Ablageplatte

Disposal table of sterile goods - for holding a container on top and board at the bottom, incl. 1pc of wire rack for storing container lid





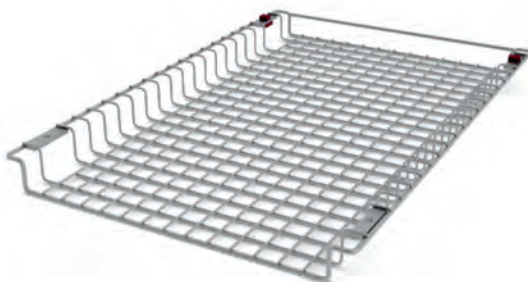
Artikelnr. Article-No.	Maße Dimensions
ES917.146	985x668x1468 mm

Sterilgut-Systemtransportwagen mit Rolltüren und Schlitzrasterschienen /

Sterile good-container-transport-trolley with roll-up doors and grid rails

Teleskopauszug ES917.000 - 60 cm muss separat bestellt werden (entsprechen der Anzahl der Gitterböden)

Telescope drawer element should be ordered separately (according to the quantity of wire baskets)



Artikelnr. Article-No.	Maße Dimensions
ER917.640	400x600 mm

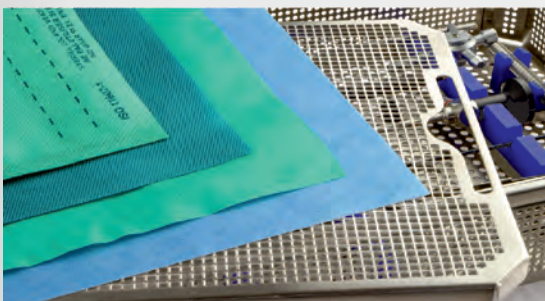
Gitterboden für StE-Container / wire basket for sterile good container-transport-trolley

Qualitätsstahl, verchromt / quality steel, chromed
Zur Verwendung mit Teleskopauszug 60 cm /
for using with telescope drawer 60 cm

Zur Lagerung von Sterilcontainer im Maß 60x30 cm /
for stocking of StE-Container (max. 60x30 cm)

max. Belastung: 20 kg / max. load: 20 kg

Nicht autoklavierbar / not autoclavable



- **Sterilisationsrollen**
Sterilisation rolls

- **Sterilisationsbeutel**
Sterilisation pouches

- **Cleantexbeutel**
Cleantex pouches

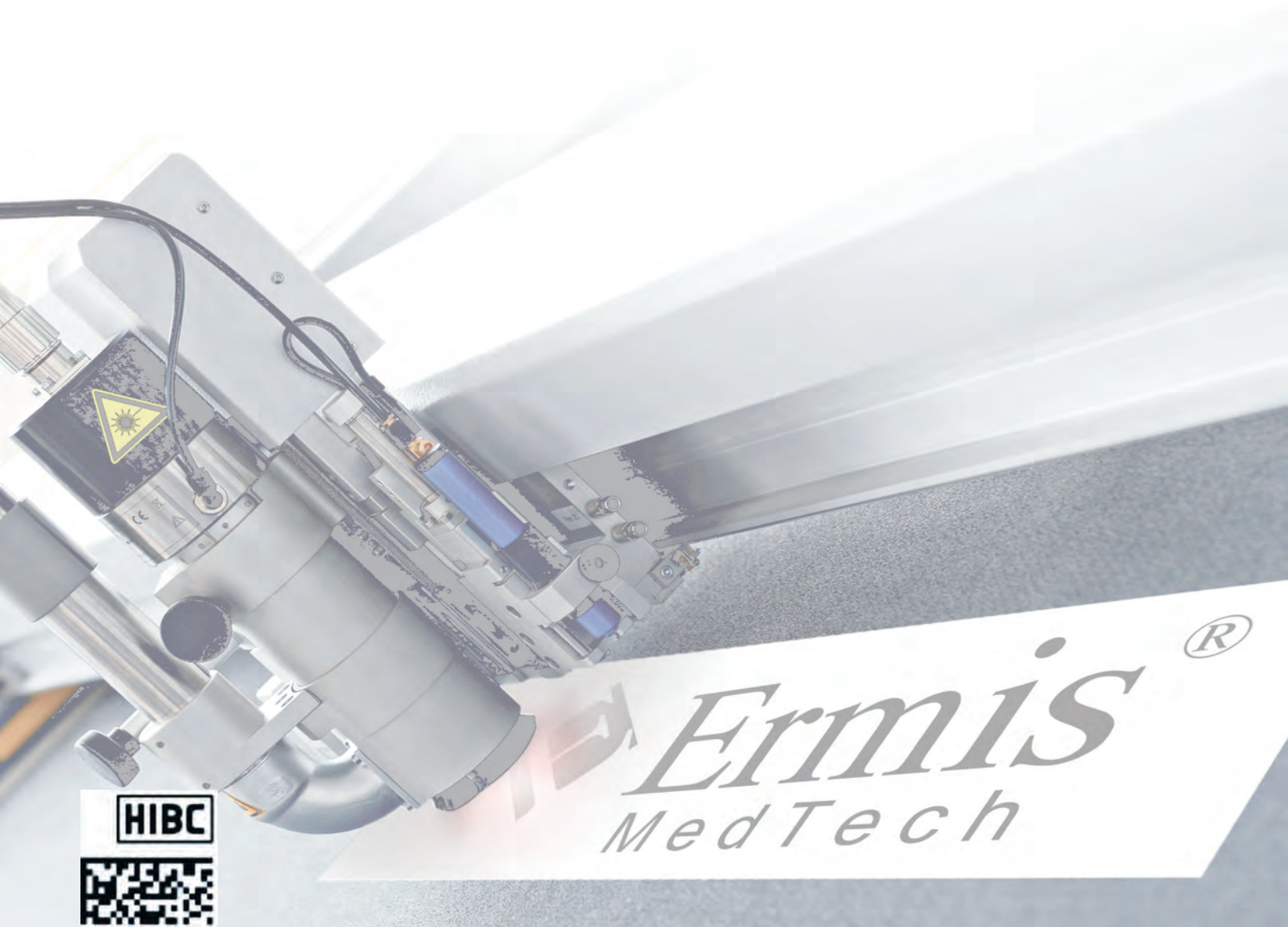
- **Sterilisierpapier, Vlies, Bogenverpackung**
sheets, paper and non woven





Für unsere Kunden bieten wir mit Hochtechnologielasern die Möglichkeiten an, unsere Produkte mit zahlreichen Signierungen wie HIBC, QR und Barcodes und vielem mehr zu versehen. Nach Wunsch ist auch die Laserung des kundeneigenen Logos möglich. Um den hohen Qualitätsstandards der Branche und firmeninternen Vorgaben gerecht zu werden, ist eine Auslieferung ohne Signierung nicht möglich.

Our High-tech lasers give us the opportunity to provide our products with numerous marking such as HIBC, QR, barcodes and many more. In order to meet the high quality standards of the medical field as well as the company's specifications, all items will be marked before delivery. The laser marking of the customer's logo is also available upon request.



Ermis®
MedTech



Ermis®



Ermis®
MedTech

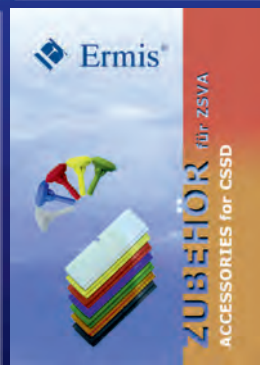
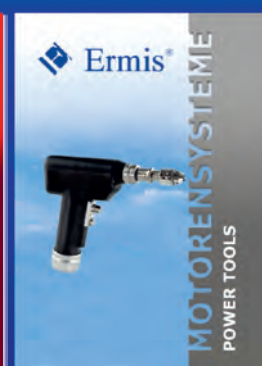
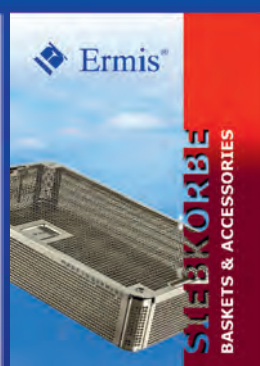
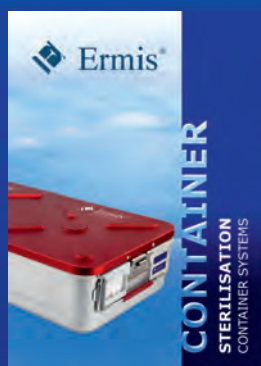
Nachdruck, auch auszugsweise, verboten.
Reprinting even partially is not allowed.



Ermis®



STERILISATION CONTAINER SYSTEMS



Ermis MedTech GmbH
Dornierstraße 49
78532 Tuttlingen
Tel: +49 (0) 7461/964857-0
Fax: +49 (0) 7461/964857-99
info@ermis-medizintechnik.de



www.ermis-medizintechnik.de

Nachdruck, auch auszugsweise, verboten.
Reprinting even partially is not allowed.