



Guida rapida  
Handbook  
Fiche d'utilisation  
Kurzanleitung

**EURONDA**

## GUIDA ALL'INSTALLAZIONE DEL SISTEMA

### REQUISITI DI SISTEMA






- Sistema operativo: Windows XP, Windows Vista, Windows 7, Windows 8
- Processore: Intel® Pentium® IV 3200 MHz o superiore
- Browser: Microsoft® Internet Explorer® 5.0 o superiore
- Spazio disponibile su hard disk: 160 Mbyte o superiore
- Memoria RAM: 1024 Mbyte o superiore
- Risoluzione video: 800x600 o superiore e 65000 colori o superiore
- Periferiche CD ROM o DVD ROM
- Scheda di rete WiFi integrata o esterna
- Lettore SD card integrato o esterno

### PROCEDURA PER L'INSTALLAZIONE

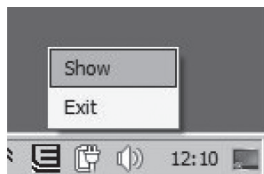
1. Spegnerne l'autoclave
2. Rimuovere la SD card originale da Nuova E9 Recorder e collegarla al PC
3. Aprire il software E-Memory Software e attendere che tutti i dati della SD card siano prelevati.  
Per accertare che tutti i dati siano stati scaricati, è sufficiente cliccare sull'icona nella finestra di benvenuto e osservare lo stato dell'icona di comunicazione: se appare il messaggio di inattività per più di qualche secondo, vuol dire che il download dei dati è terminato. Il download può durare da pochi minuti a 1-2 ore, a seconda del PC usato e della quantità dei dati da trasferire
4. Chiudere E-Memory Software
5. Creare una cartella sul desktop e nominarla "SD card data"
6. Aprire in una finestra la SD card e copiare:
  - la cartella BACKUP
  - la cartella CYCLES
  - tutti i file \*.OVO
  - il file MAINTEN.EUR
  - il file INSTALLEUR
  - il file EMPTY.EUR
  - se presente, il file OPER\_PC
7. Incollare i file nella cartella "SD card data" sul desktop

8. Rimuovere la SD card originale e collegare al PC la SD card E-WiFi
9. Accedere alla SD card E-WiFi e copiare nella root (cioè NON dentro una cartella ma direttamente nella SD) i file prelevati dalla SD card originale
10. Rimuovere la SD card E-WiFi dal PC e inserirla nella Nuova E9 Recorder
11. Accendere l'autoclave
12. Aprire il centro connessioni e connettersi manualmente alla nuova rete che si chiamerà "EWF\_....." inserendo la password: 12345678
13. Aprire il browser web e inserire l'indirizzo: 192.168.0.1
14. Verificare che compaia la pagina della SD card E-WiFi con i cicli in memoria, quindi chiudere il browser
15. Inserire il CD di installazione nel PC e installare il software E9-Link seguendo la procedura guidata
16. Verificare che E-Memory Software sia chiuso
17. Aprire l'interfaccia di E-WiFi, cliccare "Save cycles now!": Si noterà che l'icona sulla barra delle applicazioni diventerà prima gialla per circa un minuto e poi bianca. Al termine del download, l'icona sulla barra delle applicazioni tornerà verde. Il tempo di download può variare da pochi minuti a varie decine di minuti, a seconda della quantità dei dati, della distanza tra PC e sterilizzatrice, del tipo di PC e di scheda WiFi
18. Una volta terminato il download, riaprire E-Memory Software

## LE ICONE SUL SYSTEM TRAY

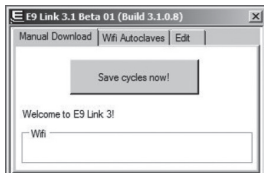
	Connessione all'autoclave in corso
	Download dei dati in corso
	Download terminato correttamente, ciclo in corso
	Download terminato correttamente, nessun ciclo in corso
	Errore di connessione

## L'INTERFACCIA UTENTE

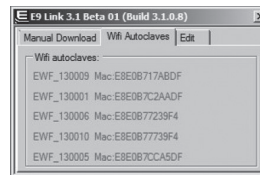


Click col tasto destro sull'icona:

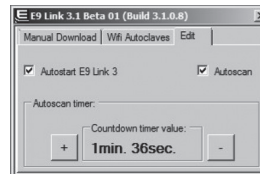
- **Show** apre l'interfaccia
- **Exit** chiude il programma



**Save Cycles now!** carica immediatamente i cicli dalla sterilizzatrice connessa, senza attendere il momento programmato (allo scadere del timeout)



Lista delle autoclavi  
WiFi massimo 5 autoclavi Nuova E9 Recorder  
\*(scheda non presente su Windows XP)



- **Autostart** se spuntato avvia E9-Link all'accensione del PC (impostazione di default)
- **Autoscan** scarica i cicli automaticamente da tutte le autoclavi connesse con E-WiFi (impostazione di default)
- **+ -** aumenta e diminuisce il valore del timeout (intervallo di tempo allo scadere del quale il programma fa una ricerca di nuovi cicli di sterilizzazione da trasmettere al PC via WiFi) minimo 4 minuti, impostazione di default

## RISOLUZIONE DEI PROBLEMI

PROBLEMA	SOLUZIONE
non si apre sul browser la pagina della SD card E9-Link	<ul style="list-style-type: none"> <li>- verificare che l'autoclave sia accesa</li> <li>- verificare che la scheda di rete WiFi sia attiva</li> <li>- verificare di aver inserito l'indirizzo corretto</li> <li>- verificare di essere connessi alla rete della SD card E9-Link</li> </ul>
l'icona sulla barra di sistema diventa rossa	<ul style="list-style-type: none"> <li>- verificare che l'autoclave sia accesa</li> <li>- verificare che la scheda di rete WiFi sia attiva</li> <li>- verificare che la distanza tra autoclave e PC non sia eccessiva</li> <li>- su Windows XP: verificare a quale rete WiFi è connesso il PC</li> </ul>
l'icona resta bianca molto a lungo	<ul style="list-style-type: none"> <li>- il download è lento: verificare la distanza tra PC e autoclave e che non ci siano altri dispositivi connessi alla rete della SD card E9-Link</li> </ul>

## SYSTEM INSTALLATION MANUAL

### SYSTEM REQUIREMENTS






- Operating system: Windows XP, Windows Vista, Windows 7, Windows 8
- Processor: Intel® Pentium® IV 3200 MHz or higher
- Browser: Microsoft® Internet Explorer® 5.0 or higher
- Space available on Hard disk: 160 Mbyte or higher
- RAM Memory: 1024 Mbyte or higher
- Video resolution: 800x600 or higher and 65000 colours or higher
- CD ROM or DVD ROM devices
- Built-in or external WiFi network card
- Built-in or external SD card reader

### PROCEDURE FOR INSTALLATION

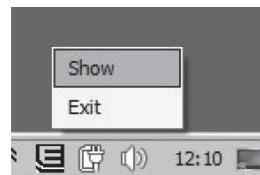
1. Switch off the autoclave
2. Remove the original SD card from the New E9 Recorder and connect it to the PC
3. Open the E-Memory Software and wait for all the data on the SD Card to be downloaded.  
To check that all the data have been downloaded, simply click on the icon on the welcome page and check the communication icon: if the inactivity message appears for more than a few seconds, this means that the download of data has been completed. The download process can take from a few minutes to 1-2 hours, depending on the PC used and the amount of data being transferred
4. Closing the E-Memory Software
5. Create a folder on the desktop and rename it "SD card data"
6. Open the SD card folder and copy:
  - the BACKUP folder
  - the CYCLES folder
  - all the \*.OVO files
  - the MAINTEN.EUR file
  - the INSTALL.EUR file
  - the EMPTY.EUR file
  - the OPER\_PC file if present
7. Paste the files in the "SD card data" on the desktop. Remove the original SD card and connect the E-WiFi SD card to the PC

8. Remove the original SD card and connect the E-WiFi SD card to the PC
9. Access the E-WiFi SD card and paste in the root section (i.e. NOT inside any folders but directly on the SD) the files copied from the original SD card
10. Remove the E-WiFi SD card from the PC and insert it in the New E9 Recorder
11. Switch on the autoclave
12. Open the connection centre and manually connect to the network which will be called "EWF\_....." and enter the password: 12345678
13. Open the web browser and enter the address below: 192.168.0.1
14. Check that the E-WiFi SD card page appears with the saved cycles, then close the browser
15. Insert the installation CD in the PC and install the E9-Link software, following the setup wizard
16. Check that the E-Memory Software is closed
17. Open the E-WiFi interface and click "Save cycles now!". The icon on the application bar will turn yellow for about a minute and then turn white.  
When downloading is complete, the icon on the application bar will turn green. The download time can vary from a few minutes to various tens of minutes, according to the amount of data, the distance between the PC and the sterilising unit, and the type of PC and WiFi card
18. When downloading is complete, re-open the E-Memory Software

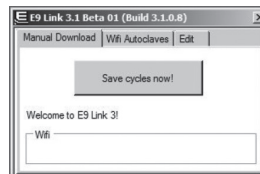
## THE SYSTEM TRAY ICONS

	Connection to the autoclave in progress
	Download of data in progress
	Download completed correctly, cycle in progress
	Download completed correctly, no cycle in progress
	Connection error

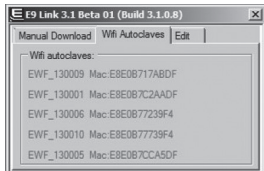
## USER INTERFACE



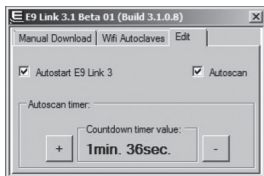
- Right click the icon:
- **Show** opens the interface
  - **Exit** closes the programme



**Save Cycles now!** download the cycles immediately from the connected sterilising unit, without waiting for the programme moment (after timeout)



List of autoclaves  
WiFi maximum 5 New E9 Recorder autoclaves  
\*(card not detected on Windows XP)



- **Autostart** if flagged, 9-Link will run when the PC is booted up (default setting)  
- **Autoscan** downloads the cycles automatically from all the autoclaves connected via E-WiFi (default setting)  
- **+** increases and decreases the timeout value (time interval after which the programme searches for new sterilisation cycles to be sent to the PC via WiFi); minimum 4 minutes, default settings

## TROUBLESHOOTING

PROBLEM	SOLUTION
the SD card E9-Link page will not open on the browser	<ul style="list-style-type: none"> <li>- check that the autoclave is switched on</li> <li>- check that the WiFi network card is enabled</li> <li>- check that the correct address has been entered</li> <li>- check that you are connected to the SD card E9-Link network</li> </ul>
the system bar icon turns red	<ul style="list-style-type: none"> <li>- check that the autoclave is switched on</li> <li>- check that the WiFi network card is enabled</li> <li>- check that the distance between the autoclave and the PC is not too long</li> <li>- on Windows XP: check which WiFi network the PC is connected to</li> </ul>
the icon remains white for a long time	<ul style="list-style-type: none"> <li>- the download is slow: check the distance between the PC and autoclave and that no other devices are connected to the SD card E9-Link network</li> </ul>

## GUIDE D'INSTALLATION DU SYSTÈME






### CONFIGURATION REQUISE

- Système d'exploitation: Windows XP, Windows Vista, Windows 7, Windows 8
- Processeur: Intel® Pentium® IV 3200 MHz ou supérieur
- Navigateur web: Microsoft® Internet Explorer® 5.0 ou supérieur
- Espace disponible sur disque dur: 160 Mbytes ou supérieur
- Mémoire RAM: 1024 Mbytes ou supérieure
- Résolution vidéo: 800x600 ou supérieure et 65000 couleurs ou supérieur
- Périphériques CD ROM ou DVD ROM
- Carte réseau WiFi intégrée ou externe
- Lecteur de carte SD intégré ou externe

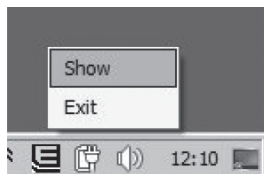
### PROCÉDURE D'INSTALLATION

1. Éteindre l'autoclave
2. Enlever la carte originale SD du Nouvel E9 Recorder et la connecter à l'ordinateur
3. Lancer le logiciel E-Memory Software et attendre jusqu'à ce que toutes les données de la carte SD soient prélevées. Pour vérifier que toutes les données aient été téléchargées, il suffit de cliquer sur l'icône dans la fenêtre d'accueil et observer l'état de l'icône de communication: si un message d'inactivité apparaît pendant plusieurs secondes, cela signifie que le téléchargement des données est terminé. Le téléchargement peut durer de quelques minutes à 1 - 2 heures, selon l'ordinateur utilisé et la quantité des données à transférer
4. Fermer E-Memory Software
5. Créer un dossier sur le bureau et le nommer "SD card data"
6. Ouvrir la carte SD dans une fenêtre et copier:
  - le dossier BACKUP
  - le dossier CYCLES
  - tous les fichiers \*.OVO
  - le fichier MAINTEN.EUR
  - le fichier INSTALLEUR
  - le fichier EMPTY.EUR
  - s'il existe, le fichier OPER\_PC
7. Coller les fichiers dans le dossier "SD card data" sur le bureau
8. Enlever la carte originale SD et connecter la carte SD E-WiFi à l'ordinateur
9. Accéder à la carte SD E-WiFi et copier dans le root (c'est-à-dire PAS à l'intérieur d'un dossier mais directement dans la SD) les fichiers prélevés de la carte originale SD
10. Enlever la carte SD E-WiFi de l'ordinateur et l'insérer dans le Nouvel E9 Recorder
11. Allumer l'autoclave
12. Ouvrir le centre de connexion et se connecter manuellement au nouveau réseau qui s'appellera "EWF\_....." en saisissant le mot de passe: 12345678
13. Lancer le navigateur web et saisir l'adresse: 192.168.0.1
14. Vérifier si la page de la carte SD E-WiFi est affichée avec les cycles en mémoire, ensuite fermer le navigateur
15. Insérer le CD d'installation dans l'ordinateur et installer le logiciel E9-Link en suivant la procédure guidée
16. Vérifier que E-Memory Software soit fermé
17. Ouvrir l'interface de E-WiFi, cliquer sur "Save cycles now!". On remarquera que l'icône sur la barre des tâches deviendra jaune pendant environ une minute, et ensuite blanche. À la fin du téléchargement, l'icône sur la barre des tâches redeviendra verte. Le temps de téléchargement peut varier de quelques minutes à plusieurs dizaines de minutes, selon la quantité des données, la distance entre l'ordinateur et l'autoclave de stérilisation, le type d'ordinateur et de carte WiFi
18. Une fois que le téléchargement est terminé, lancer le nouveau E-Memory Software

## LES ICÔNES SUR LE SYSTEM TRAY

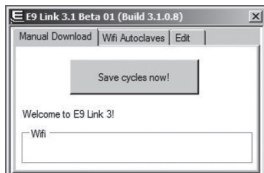
	Connexion à l'autoclave en cours
	Téléchargement des données en cours
	Téléchargement terminé correctement, cycle en cours
	Téléchargement terminé correctement, aucun cycle en cours
	Erreur de connexion

## L'INTERFACE UTILISATEUR

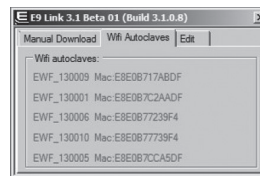


Cliquer avec le bouton droit sur l'icône:

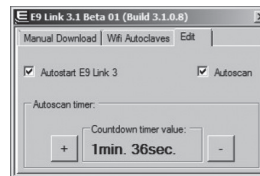
- **Show** pour ouvrir l'interface
- **Exit** pour fermer le programme



**Save Cycles now!** télécharge immédiatement les cycles du stérilisateur connecté, sans attendre le moment programmé (à l'échéance du délai d'attente).



Liste des autoclaves  
WiFi maximum 5 autoclaves Nouvel E9 Recorder  
\*(carte non disponible sur Windows XP)



- **Autostart** coché : émarrage automatique de E9-Link au démarrage de l'ordinateur (configuration par défaut)
- **Autoscan** télécharge automatiquement les cycles de toutes les autoclaves connectées avec E-WiFi (configuration par défaut)
- **+ -** augmente ou diminue la valeur du délai d'attente (c'est-à-dire l'intervalle de temps à l'échéance duquel le programme effectue la recherche de nouveaux cycles de stérilisation à transmettre à l'ordinateur par WiFi); minimum 4 minutes, configuration par défaut.

## RÉSOLUTION DES PROBLÈMES

PROBLÈME	SOLUTION
impossible d'ouvrir la page de la carte SD E9-Link sur le navigateur web	<ul style="list-style-type: none"> <li>- vérifier que l'autoclave est allumé</li> <li>- vérifier que la carte réseau WiFi est active</li> <li>- vérifier d'avoir saisi la bonne adresse</li> <li>- vérifier d'être connecté au réseau de la carte SD E9-Link</li> </ul>
l'icône sur la barre de système devient rouge	<ul style="list-style-type: none"> <li>- vérifier que l'autoclave est allumé</li> <li>- vérifier que la carte réseau WiFi est active</li> <li>- vérifier si la distance entre l'autoclave et l'ordinateur n'est pas trop grande</li> <li>- sur Windows XP: vérifier à quel réseau WiFi l'ordinateur est connecté</li> </ul>
l'icône reste blanche pendant très longtemps	<ul style="list-style-type: none"> <li>- le téléchargement est lent: vérifier quelle est la distance entre l'ordinateur et l'autoclave et s'il y a d'autres dispositifs connectés au réseau de la carte SD E9-Link</li> </ul>

## ANLEITUNG FÜR DIE SYSTEMINSTALLATION






### SYSTEMANFORDERUNGEN

- Betriebssystem: Windows XP, Windows Vista, Windows 7, Windows 8
- Prozessor: mind. Intel® Pentium® IV 3200 MHz
- Browser: mind. Microsoft® Internet Explorer® 5.0
- Freier Speicherplatz auf Festplatte: mind. 160 Mbyte
- Speicher: mind. 1024 Mbyte RAM
- Bildschirmauflösung: mind. 800x600 und mind. 65000 Farben
- Peripheriegeräte: CD-ROM oder DVD-ROM
- Integrierte oder externe WLAN-Netzwerkarte
- Integrierter oder externer SD-Kartenleser

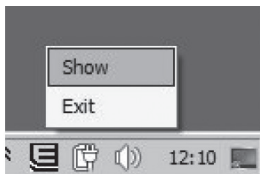
### VORGEHENSWEISE ZUR INSTALLATION

1. Den Autoklav ausschalten
2. Die Original-SD-Karte aus dem Gerät „Nuova E9 Recorder“ entfernen und an den PC anschließen
3. Die E-Memory Software öffnen und abwarten, bis alle Daten der SD-Karte erfasst worden sind.  
Um sicherzustellen, dass alle Daten eingelese worden sind, reicht es aus, das Symbol im Begrüßungsfenster anzuklicken und den Status des Kommunikationssymbols abzulesen: Wenn länger als einige Sekunden der Inaktivitätshinweis erscheint, bedeutet dies, dass der Download der Daten beendet ist. Der Download kann je nach PC und übertragener Datenmenge von wenigen Minuten bis zu 1 oder 2 Stunden dauern
4. E-Memory Software schließen
5. Einen Ordner auf dem Desktop erstellen und mit „SD card data“ benennen
6. Die SD-Karte in einem Fenster öffnen und Folgendes kopieren:
  - den Ordner BACKUP
  - den Ordner CYCLES
  - alle Dateien \*.OVO
  - die Datei MAINTEN.EUR
  - die Datei INSTALL.EUR
  - die Datei EMPTY.EUR
  - die Datei OPER\_PC, falls vorhanden
7. Die Dateien in den auf dem Desktop stehenden Ordner „SD card data“ einfügen
8. Die Original-SD-Karte entnehmen und die SD-Karte E-WiFi an den PC anschließen
9. Auf die SD-Karte E-WiFi zugreifen und die von der Original-SD-Karte ausgelesenen Dateien ins Root kopieren (also NICHT in einen Ordner, sondern direkt auf der SD-Karte)
10. Die SD-Karte E-WiFi vom PC entfernen und in das Gerät „Nuova E9 Recorder“ einfügen
11. Den Autoklav einschalten
12. Das Netzwerkcenter öffnen und manuell unter Eingabe des Kennwortes 12345678 die Verbindung zum neuen Netz mit der Bezeichnung „EWF\_.....“ herstellen
13. Den Webbrowser öffnen und die folgende Adresse eingeben: 192.168.0.
14. Prüfen Sie, ob die Seite der SD-Karte E-WiFi mit den gespeicherten Zyklen erscheint, dann den Browser schließen
15. Die Installations-CD in den PC einlegen und, dem Installationsassistenten folgend, die Software E9-Link installieren
16. Prüfen Sie, dass die E-Memory Software geschlossen ist
17. Die Benutzeroberfläche von E-WiFi öffnen und „Save cycles now!“ anklicken. Sie werden bemerken, dass das Symbol in der Anwendungsleiste etwa eine Minute lang zuerst gelb, dann weiß wird. Zum Abschluss des Downloads wird das Symbol in der Anwendungsleiste wieder grün. Die Dauer des Downloads kann je nach Datenmenge, der Entfernung zwischen PC und Sterilisator, dem PC-Typ und der WLAN-Netzwerkarte von wenigen Minuten bis zu Dutzenden von Minuten schwanken
18. Nach Beendigung des Downloads E-Memory Software wieder öffnen

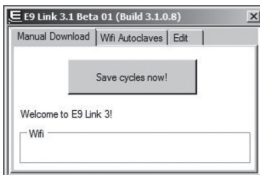
## DIE SYMBOLE DES SYSTEM-TRAY

	Verbindung zum Autoklav wird hergestellt
	Download der Daten läuft
	Download korrekt beendet, Zyklus läuft
	Download korrekt beendet, kein Zyklus läuft
	Verbindungsfehler

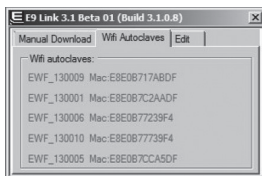
## DIE BENUTZEROBERFLÄCHE



- Anklicken des folgenden Symbols mit der rechten Maustaste:
- **Show** zum Öffnen der Benutzeroberfläche
  - **Exit** zum Schließen des Programms

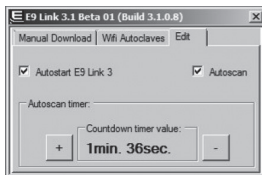


**Save Cycles now!** Die Zyklen des angeschlossenen Sterilisators sofort heruntergeladen, ohne hierzu den programmierten Zeitpunkt abzuwarten (bei Ablauf des Zeitlimits).



Autoklav-Liste

WLAN maximal 5 Autoklaven des Modells „Nuova E9 Recorder“  
\*(die Registerkarte ist unter Windows XP nicht vorhanden)



- **Autostart** wird diese Option markiert, wird E9-Link beim Einschalten des PC gestartet (Standardeinstellung)
- **Autoscan** die Zyklen werden automatisch von allen mit E-WiFi angebotenen Autoklaven heruntergeladen (Standardeinstellung)
- **+ -** erhöht und verringert das Zeitlimit (also die Zeitspanne, nach deren Ablauf das Programm nach neuen Sterilisationszyklen sucht, um sie mittels WLAN zum PC zu übertragen). Der Mindestwert beträgt 4 Minuten (Standardeinstellung)

## PROBLEMLÖSUNG

PROBLEM	LÖSUNG
Die Seite der SD-Karte E9-Link öffnet sich im Browser nicht	<ul style="list-style-type: none"> <li>- Prüfen, ob der Autoklav eingeschaltet ist</li> <li>- Prüfen, ob die WLAN-Netzwerkkarte aktiviert ist</li> <li>- Prüfen, ob die richtige Adresse eingegeben worden ist</li> <li>- Prüfen, ob die Verbindung zum Netzwerk der SD-Karte E9-Link besteht</li> </ul>
Das Symbol in der Systemleiste schlägt auf rot um	<ul style="list-style-type: none"> <li>- Prüfen, ob der Autoklav eingeschaltet ist</li> <li>- Prüfen, ob die WLAN-Netzwerkkarte aktiviert ist</li> <li>- Prüfen, ob die Entfernung zwischen Autoklav und PC zu groß ist</li> <li>- Unter Windows XP: Prüfen, mit welchem WLAN-Netz der PC verbunden ist</li> </ul>
Das Symbol bleibt sehr lange weiß	<ul style="list-style-type: none"> <li>- Langsame Downloadgeschwindigkeit: Zu prüfen sind die Entfernung zwischen PC und Autoklav und ob andere Geräte an das Netzwerk der SD-Karte E9-Link angeschlossen sind</li> </ul>





EURONDA SPA  
I-36030 Montecchio Precalcino (VI)  
Via dell'Artigianato, 7  
tel. +39 0445 329811  
fax +39 0445 865246  
info@euronda.com  
www.euronda.com